

三菱工業用ミシン部品カタログ

MITSUBISHI Industrial Sewing Machine Parts Catalog

Model
DY-339

目次

1. 機 構 図
2. 本 体 関 係
3. 本 体 関 係
4. 天 秤 ・ 針 棒 関 係
5. 上 軸 ・ 豎 軸 関 係
6. 検 出 器 関 係
7. 縫 目 加 減 関 係
8. 押 工 関 係
9. 上 部 送 り 関 係
10. 上 部 送 り 関 係
11. 送 り 関 係
12. 下 軸 ・ カ マ 関 係
13. 糸 切 り ソ レ ノ イ ド 関 係
14. 糸 切 り 関 係
15. 糸 切 り カ ム 軸
16. 給 油 関 係
17. 付 属 品 箱
18. 付 属 品
19. テ ー ブ ル 関 係

INDEX

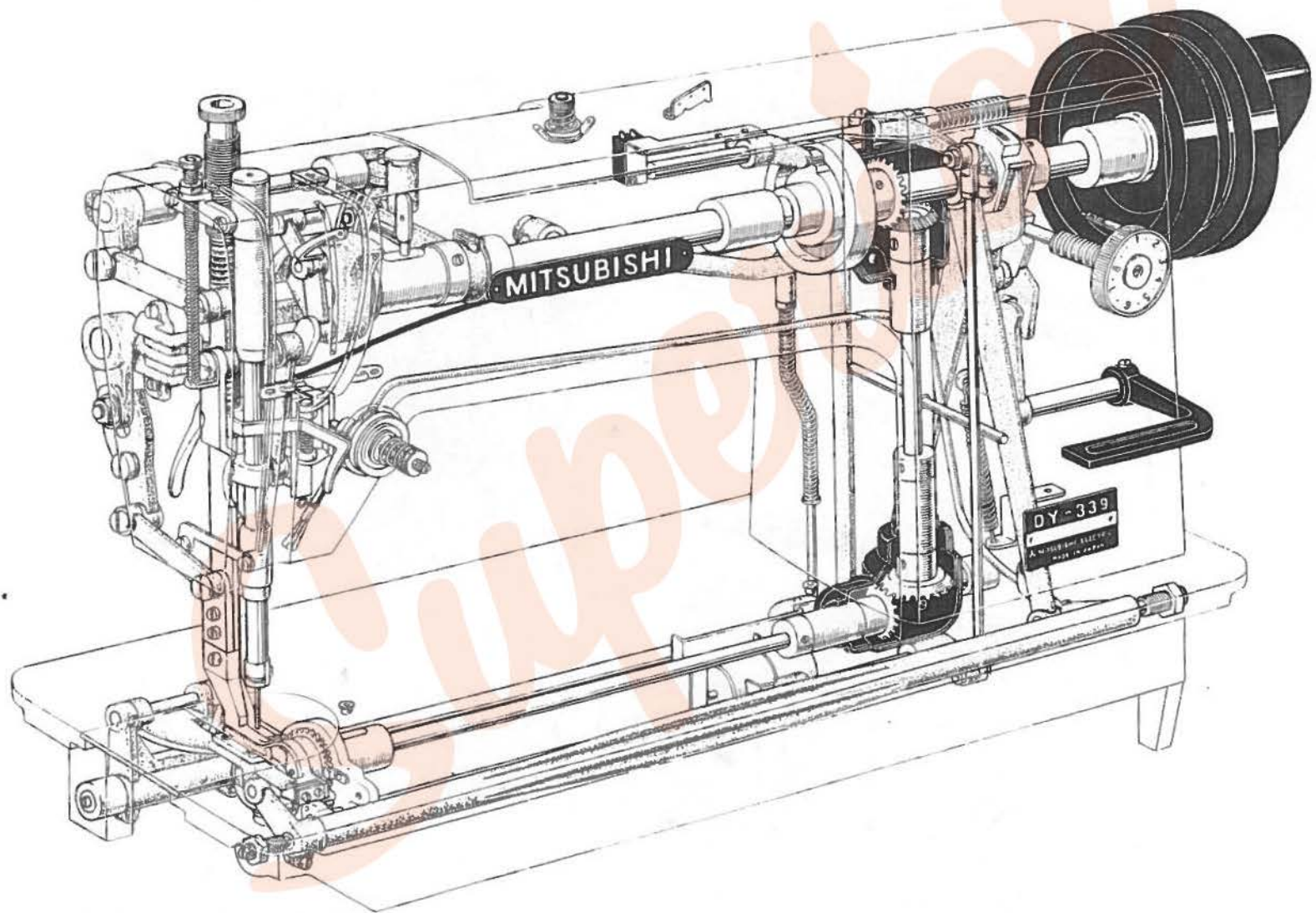
	Page
Total assembly	2
Arm bed & its accessories	4
Thread take-up lever & needle bar mechanism	6
Arm shaft & vertical shaft mechanism	8
Detector mechanism	10
Stitch length regulator mechanism	12
Presser foot mechanism	14
Upper feed mechanism	16
Lower feed mechanism	18
Hook shaft & rotating hook mechanism	20
Thread trimmer Solenoid mechanism	22
Thread trimmer mechanism	24
Thread trimmer cam shaft mechanism	26
Oil lubrication mechanism	28
Accessory box & accessories	30
Cotton stand & other accessories	32
Table & stand	34

LIKE B797

三菱電機株式会社

197810

DY-339 形 機 構 図
TOTAL ASSEMBLY

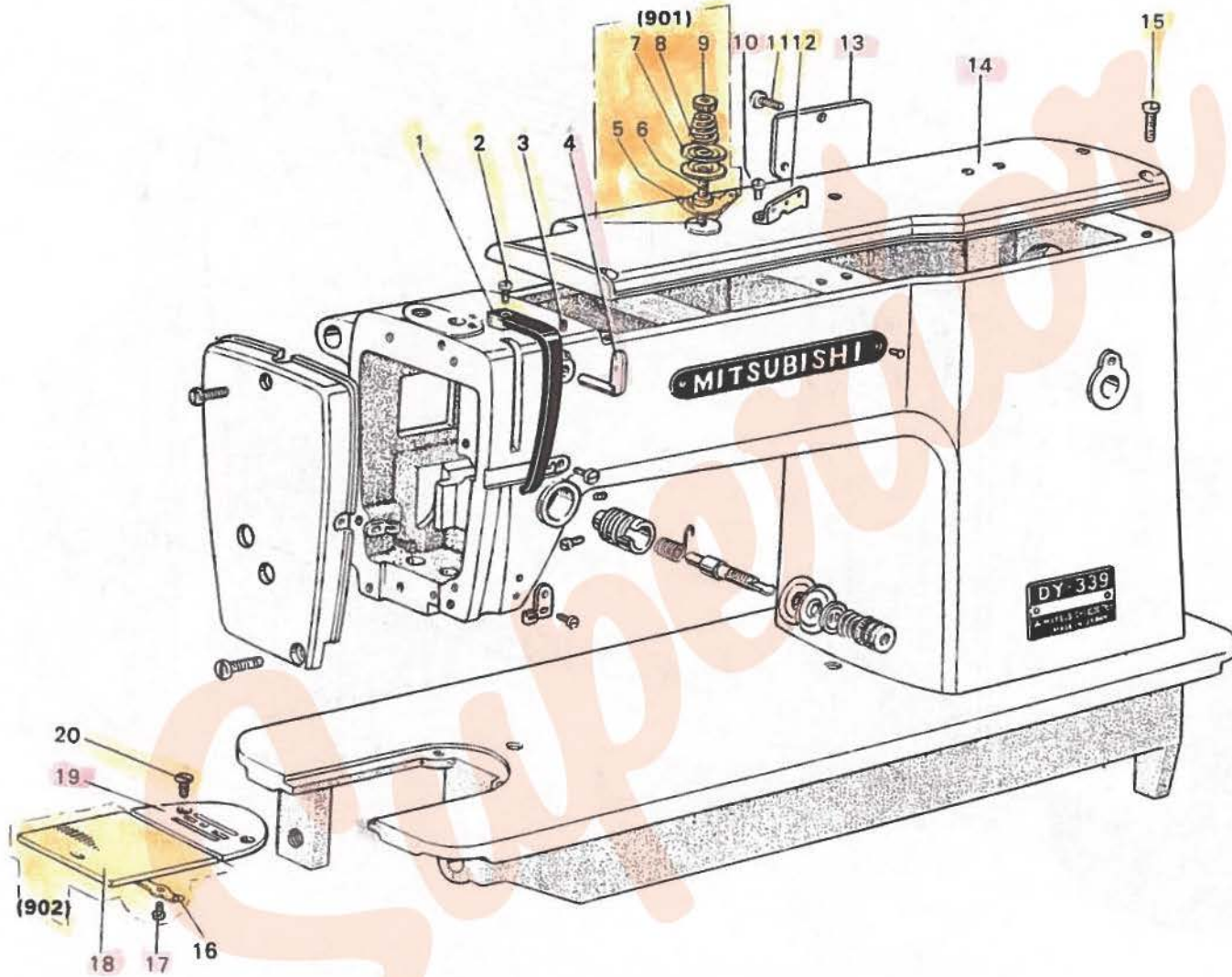


DY-339

本体関係

ARM BED & ITS ACCESSORIES

DY-339



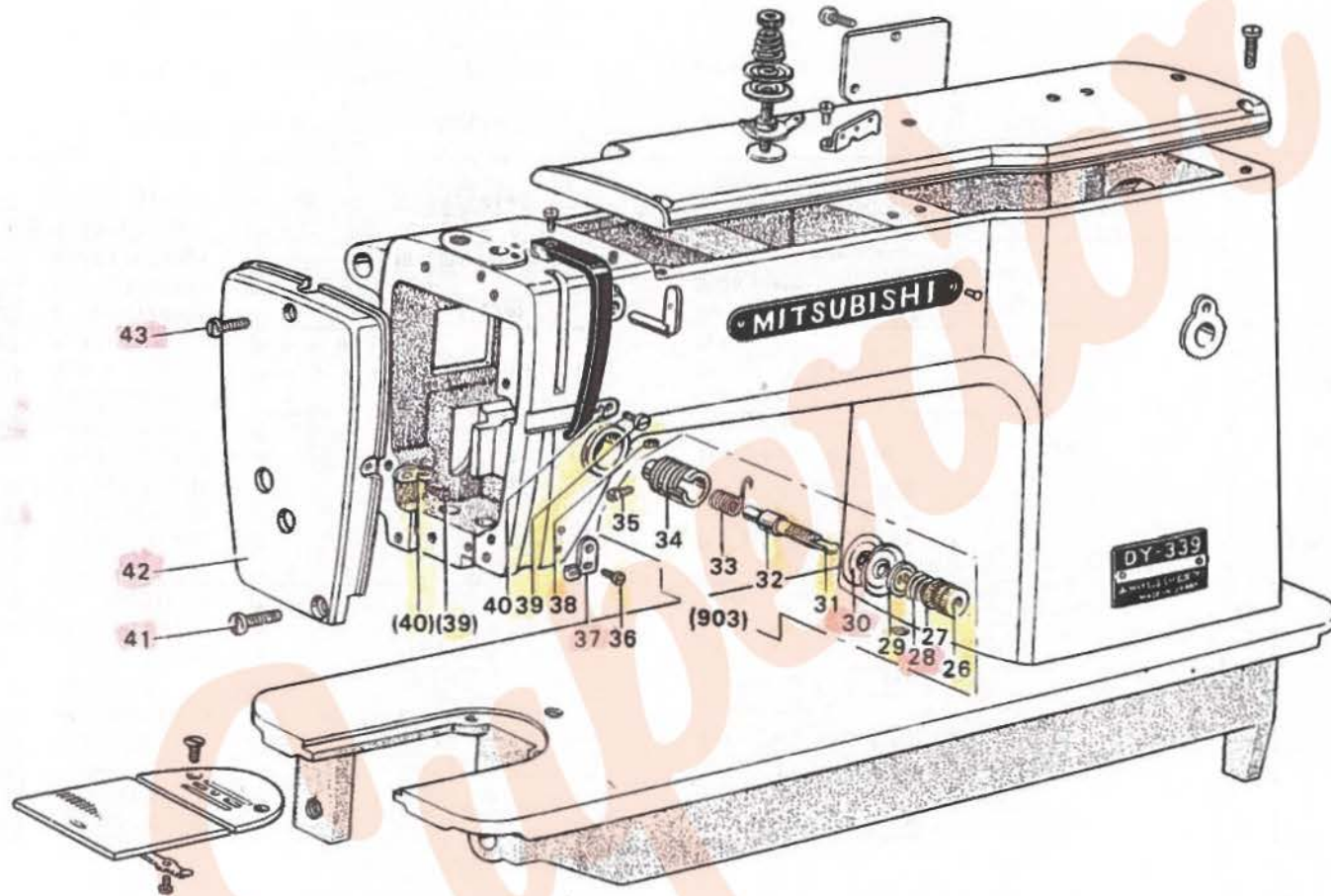
本体関係

ARM BED & ITS ACCESSORIES

Fig. No.	部品コード Parts.No.	資材コード Ref.No.	部 品 名	Description	使用 個数 Amt. Req.	共通部品 Common Parts																
						DY339-12	DY339-22															
1	MF 10A0 584	W468291H01	天秤カバー	Thread take-up cover	1	○																
	MF 17B0 584	W458150H01	天秤カバー	Thread take-up cover	1	○																
2	M9 1107 002	W500092H01	平ネジ 11/64(40)×5.5	Screw 11/64(40)×5.5	1	○	○															
3	M9 1108 001	B 503846H01	頭ナシ止めネジ 11/64(40)×5.5	Set screw 11/64(40)×5.5	1	○	○															
4	MF 40A0 180	W475415H01	糸案内	thread guide	1	○	○															
5	MF 20A0 181	W470269H01	糸案内(プリテンション)	Thread guide for pre-tension	1	○	○															
6	MF 10A1 553	W502171H01	調子棒(プリテンション)	Tension stud for pre-tension	1	○	○															
7	MF 10A1 555	W501636H01	調子皿(プリテンション)	Tension discs for pre-tension	2	○	○															
8	MF 36A0 245	W462881H01	円錐バネ(プリテンション)	Tension spring for pre-tension	1	○	○															
9	M9 1101 046	W501637H01	ツマミナット 11/64(40)	Tension nut for pre-tension	1	○	○															
Bo.m	901 MG 41E0 550	W450619G03	調節器(組)(プリテンション)	Pre-tension complet	1	○	○															
10	M9 1116 002	W501400H01	平ネジ 11/64(40)×8	Screw 11/64(40)×8	1	○	○															
11	M9 1101 004	W466810H01	ブラマイネジ 11/64(40)×9	Screw 11/64(40)×9	3	○	○															
12	MF 36A1 180	W471432H01	糸案内(トップカバー)	Three holes thread guide	1	○	○															
13	MG 41B0 880	W481610H01	横蓋	Arm side cover	1	○	○															
14	MG 41B0 600	W229937H01	トップカバー	Top cover	1	○	○															
15	M9 1102 004	W467880H01	ブラマイネジ 11/64(40)×10	Screw 11/64(40)×10	4	○	○															
16	MF 10A0 471	B 419207H01	スベリ板バネ	Spring	1	○	○															
17	M9 0604 002	B 509070H01	平ネジ 3/32(56)×2.2	Screw 3/32(56)×2.2	2	○	○															
18	MF 10A0 470	B 419208H01	スベリ板	Slide plate	1	○	○															
902	MF 10E0 470	W461757G01	スベリ板(組)	Slide plate complete	1	○	○															
19	MG 41B0 101	W481612G01	針板 B2.6φ	Needle plate B2.6φ	1	○	○															
20	M9 1106 011	W502948H01	丸皿ネジ 11/64(40)×8	Screw 11/64(40)×8	2	○	○															

本体関係
ARM BED & ITS ACCESSORIES

DY-339



本体関係

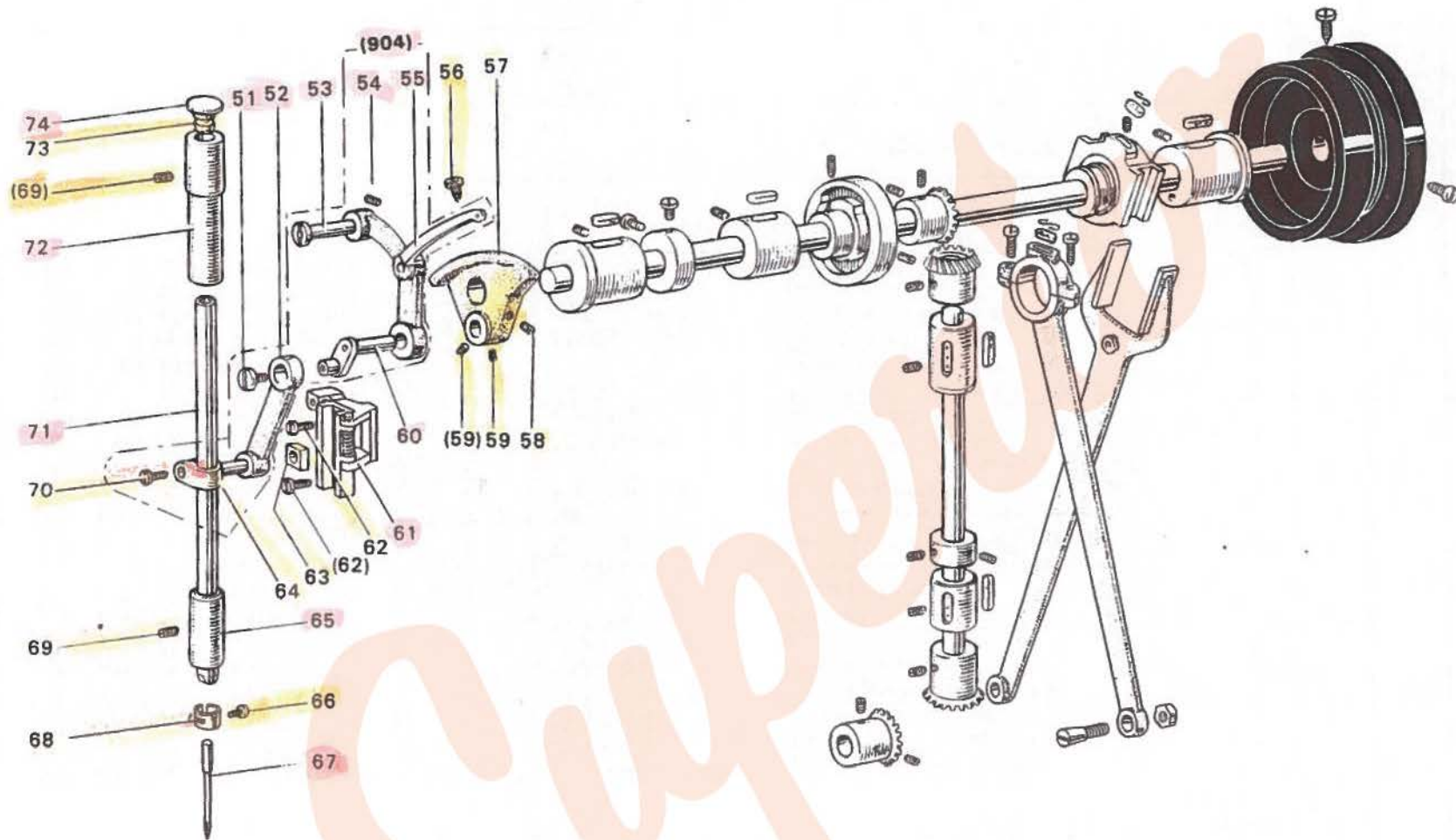
ARM BED & ITS ACCESSORIES

Fig. No.	部品コード Parts.No.	資材コード Ref.No.	部 品 名	Description	使用 個数 Amt. Req.	共通部品 Common Parts														
						DY339-12	DY339-22													
26	M9 1608 046	W476469H01	ツマミナット (上糸調節器)	Tension regulating thumb nut	1															
27	MT 60AO 802	W476470H01	回り止メ (上糸調節器)	Thumb nut revolution stopper	1															
28	MF 43CO 245	W478173H01	円錐バネ (上糸調節器)	Thread tension spring	1															
29	MM 11AO 556	W477611H01	調子皿押工 (上糸調節器)	Thread tension releasing disc	1															
30	MF 10AO 555	W444059H01	調子皿 (上糸調節器)	Thread tension discs	2															
31	M9 0204 060	B 509216H01	糸ユルメピン (上糸調節器)	Thread tension releasing pin	1															
32	MF 10AO 553	B 419178H01	調子棒 (上糸調節器)	Thread tension stud	1															
33	MF 12BO 187	W461748H01	糸取りバネ (上糸調節器)	Thread take-up spring	1															
34	MF 10AO 709	W453140H01	バネ止メブッシュ (上糸調節器)	Thread tension regulator bushing	1															
35	M9 0901 002	W500741H01	平ネジ 9/64(40)×4	Set screw 9/64(40)×4	1															
903	MF 43EO 210	W331008G03	上糸調節器 (組)	Thread tension regulator complete	1															
36	M9 0906 002	W500791H01	平ネジ 9/64(40)×4.5	Screw 9/64(40)×4.5	1															
37	MQ 50AO 181	W464979H01	糸案内 (アーム下)	Thread guide for arm (under)	1															
38	M9 1508 001	B 509088H01	頭ナシ止メネジ 15/64(28)×7	Set screw 15/64(28)×7	1															
39	M9 0909 003	W501901H01	丸平ネジ 9/64(40)×6	Screw 9/64(40)×6	2															
40	MF 10AO 181	W452151H01	糸案内	Thread guide for arm & face	2															
	MF 17BO 181	W470968H01	糸案内	Thread guide for arm & face	2															
41	M9 1106 003	W500369H01	丸平ネジ (面板) 11/64(40)×20	Screw 11/64(40)×20	1															
42	MG 41BO 830	W324576H03	面板 (ダイヤマークなし)	Face plate With out three diamark	1															
42	MG 30BO 830	W324576H04	面板 (ダイヤマーク付)	Face plate With three dia mark	1															
43	M9 1070 003	S 516131H01	丸平ネジ 4×30	Screw 4×30	1															

天秤・針棒關係

THREAD TAKE-UP LEVER & NEEDLE MECHANISM

DY-339



天秤・針棒関係

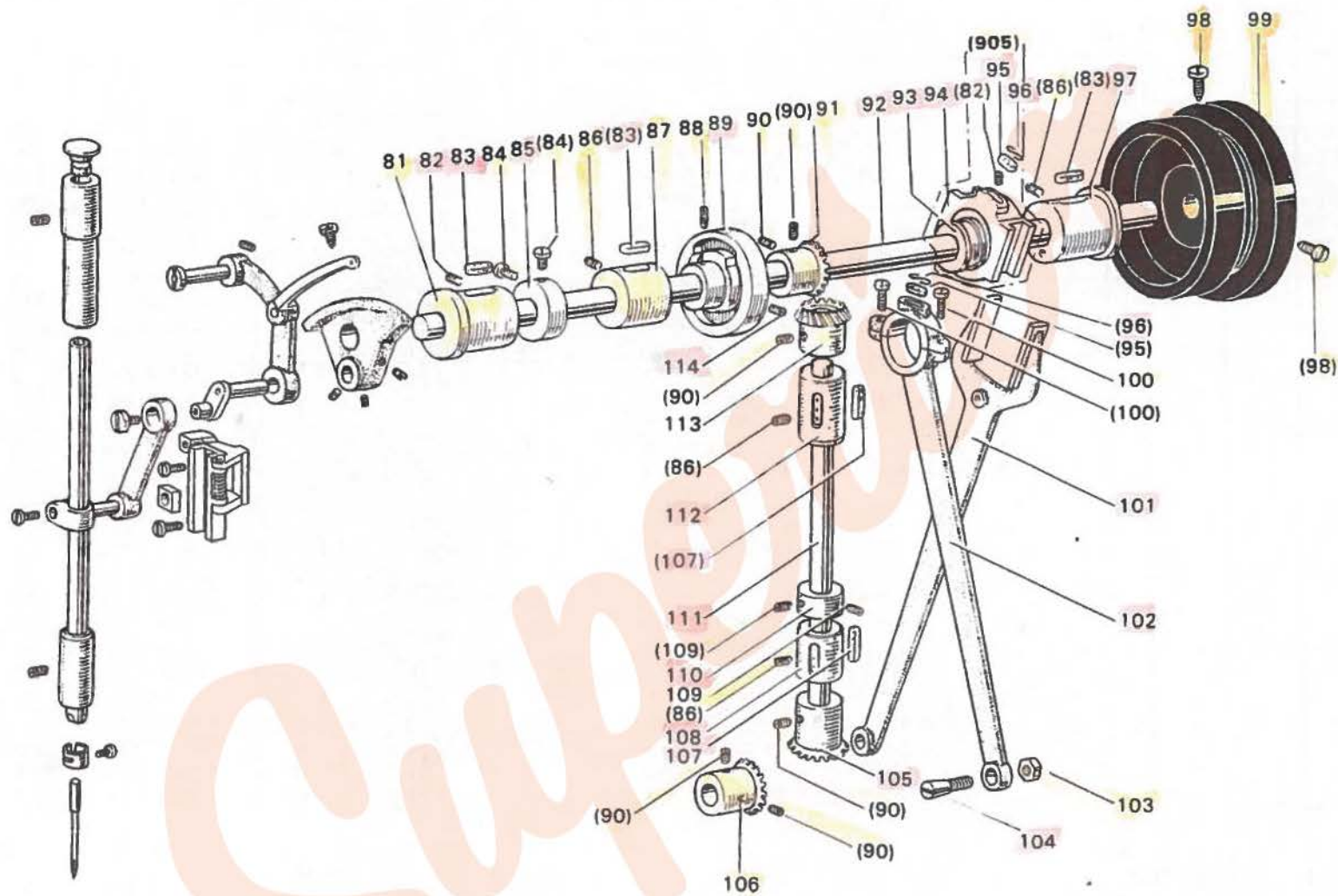
THREAD TAKE-UP LEVER & NEEDLE MECHANISM

Fig. No.	部品コード Parts.No.	資材コード Ref.No.	部 品 名	Description	使用 個数 Amt. Req.	共通部品 Common Parts														
						DY339-12	DY339-22													
904	MG 41E0 580	W331012G03	天秤針ク(組)	Thread take-up lever complete	1	○														
	MG 40E0 580	W331012G04	天秤針ク(組)	Thread take-up lever complete	1		○													
51	M9 0901 032	B 509064H01	左平ネジ 9/64(40)×9.5	Screw 9/64(40)×9.5	1	○	○													
52	MG 41E0 661	W481615G01	針棒クランクロッド	Needle bar connecting crank rod	1	○	○													
53	MG 41B0 587	W462746H01	天秤支工軸(段付き軸)	Set pin	1	○	○													
54	M9 1519 001	B 509114H01	頭ナシ止メネジ 15/64(28)×23.5	Set screw 15/64(28)×23.5	1	○	○													
55	MG 41E0 582	W462752G01	天秤	Thread take-up lever	1	○														
	MG 40E0 582	W472523G01	天秤	Thread take-up lever	1	○	○													
56	M9 1802 006	B 503851H01	棒先平ネジ 9/32(28)×14	Set screw 9/32(28)×14	1	○	○													
57	MF 60A1 383	W450075H03	クランク	Crank	1	○	○													
58	M9 1606 001	B 504016H07	頭ナシ止メネジ 1/4(40)×6	Set screw 1/4(40)×6	1	○	○													
59	M9 1602 001	W500036H01	頭ナシ止メネジ 1/4(40)×4	Set screw 1/4(40)×4	2	○	○													
60	MG 41B0 684	W481615H01	天秤クランク	Thread take-up crank	1	○	○													
61	MG 41E0 662	W481619G01	針クガイド(組)	Needle bar connecting link guid complete	1	○	○													
62	M9 1110 002	W500294H01	平ネジ 11/64(40)×8	Screw 11/64(40)×8	2	○	○													
63	MF 10A0 325	W443934H01	角駒	Square blok	1	○	○													
64	MF 10A0 665	W450054H01	針棒ダキ	Needle bar connecting stud	1	○	○													
65	MV 40A0 664	W452165H01	針棒メタル(下)	Needle bar bushing (under)	1	○	○													
66	M9 0802 003	W502074H01	丸平ネジ 1/8(44)×4.5	Needle clamp screw	1	○	○													
67	MF 72B0 128	S 970010H02	ミシン針 DB×1-2 #21	Needle DB×1-2 #21	1	○														
	MF 23C0 128	S 970002H04	ミシン針 DB×1 #23	Needle DB×1 #23	1		○													
68	MF 10A2 181	W502075H01	糸案内	Needle bar thread guide	1	○	○													
69	M9 1102 001	W500489H01	頭ナシ止メネジ 11/64(40)×2.7	Set screw 11/64(40)×2.7	2	○	○													
70	M9 0909 003	W501901H01	丸平ネジ 9/64(40)×6	Screw 9/64(40)×6	1	○	○													
71	MG 41B0 660	W481613H01	針棒	Needle bar	1	○	○													
72	MF 60A0 663	W461760H01	針棒メタル(上)	Needle bar bushing (upper)	1	○	○													
73	MF 10A2 740	W500003H01	フェルト	Felt for Needle bar bushing	1	○	○													
74	MF 60A0 742	W502181H01	蓋	Cap	1	○	○													

上軸・豎軸關係

ARM SHFT & VERTCAL SHAFT MECHANISM

DY-339

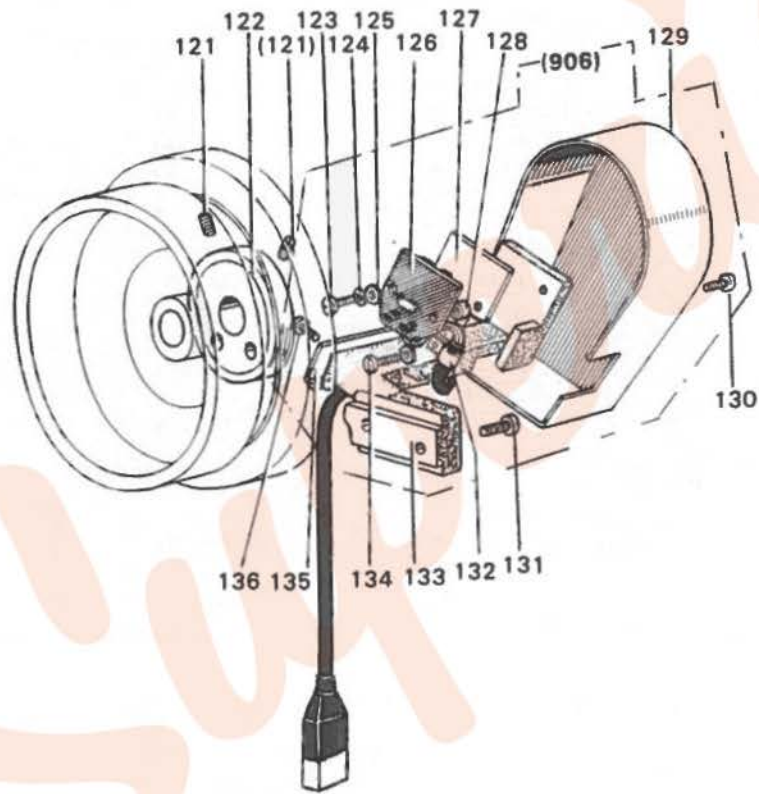


上軸・縦軸関係

ARM SHAFT & VERTICAL SHAFT MECHANISM

Fig. No.	部品コード Parts.No.	資材コード Ref.No.	部 品 名	Description	使用 個数 Amt. Req.	共通部品 Common Parts																		
						DY339-12	DY339-22																	
81	MF 60A0 232	W464011H01	上軸メタル(左)	Arm shaft bushing (left)	1																			
82	M9 1508 001	B 509088H01	頭ナシ止メネジ 15/64(28)×7	Set Screw 15/64(28)×7	2																			
83	MF 60A2 740	W501524H01	フェルト	Felt	3																			
84	M9 1501 002	W502945H01	平ネジ 15/64(28)×8.5	Set screw 15/64(28)×8.5	2																			
85	MG 41B0 352	W470213H01	カラ	Arm shaft collar	1																			
86	M9 1513 001	B 509060H01	頭ナシ止メネジ 15/64(28)×10	Set screw 15/64(28)×10	4																			
87	MG 41B0 234	W481617H01	上軸メタル(中)	Arm shaft bushing (middle)	1																			
88	M9 1602 005	W502914H01	棒先止メネジ 1/4(40)×8.0	Set screw 1/4(40)×8.0	1																			
89	MG 41B0 176	W341674H01	糸切りカム	Special cam	1																			
90	M9 1606 001	P 911000X01	頭ナシ止メネジ 1/4(40)×6	Set screw 1/4(40)×6	8																			
91	MF 40A0 331	P 611003X02	傘歯車(上軸)	Bevel gear (arm shaft)	1																			
92	MG 41B0 230	W341673H01	上軸	Arm shaft	1																			
93	MG 41B0 280	W450085H01	送りカム(偏心輪)	Feed cam	1																			
94	MG 41B0 349	W447236H01	カムスベリ(角駒)	Feed cam ring	1																			
95	MF 60A1 740	W500738H01	フェルト	Felt	2																			
96	MF 60A0 700	W500836H01	バネ	Spring	2																			
905	MF 10E0 280	W462629G01	送りカム(組)(偏心輪組)	Feed cam complete	1																			
97	MF 60A0 233	W451575H01	上軸メタル(右)	Arm shaft bushing (right)	1																			
98	M9 1502 002	W500509H01	平ネジ 15/64(28)×12	screw 15/64(28)×12	2																			
99	MF 10A0 682	W453500H01	ハズミ車	Balance wheel	1																			
100	M9 1203 002	B 509178H01	平ネジ 3/16(28)×15	Screw 3/16(28)×15	2																			
101	MG 41E0 744	W481624G01	フタ又	Feed forked connection	1																			
102	MF 60A0 384	W321787H01	クランクロッド	Crank rod	1																			
103	M9 1802 045	B 508961H01	ナット 9/32(28)×3.5	Nut 9/32(28)×3.5	1																			
104	M9 1805 036	W469444H01	テーパ頭ネジ 9/32(28)×31.0	Taper screw 9/32(28)×31.0	1																			
105	MF 40A0 334	P 611001X02	傘歯車(縦軸下)	Vertical shaft bevel gear under (under)	1																			
106	MF 40A0 332	P 611002X02	傘歯車(下軸)	Bevel gear for hook shaft	1																			
107	MF 60A0 740	W500042H01	フェルト	Felt	2																			
108	MF 67B0 522	W462734H01	縦軸メタル(下)	Vertical shaft bushing (under)	1																			
109	M9 1503 001	B 508971H01	頭ナシ止メネジ 15/64(28)×4.5	Set screw 15/64(28)×4.5	2																			
110	MF 60A0 352	W461790H01	カラ	Vertical shaft collar	1																			
111	MG 41B0 520	W481658H01	縦軸	Vertical shaft	1																			
112	MQ 70A0 521	W462791H01	縦軸メタル(上)	Vertical shaft bushing (upper)	1																			
113	MF 40A0 333	P 611000X02	傘歯車(縦軸上)	Bevel gear for vertical shaft (upper)	1																			
114	M9 1607 001	W478184H01	頭ナシ止メネジ 1/4(40)×4.5	Set screw 1/4(40)×4.5	1																			

M形検出器



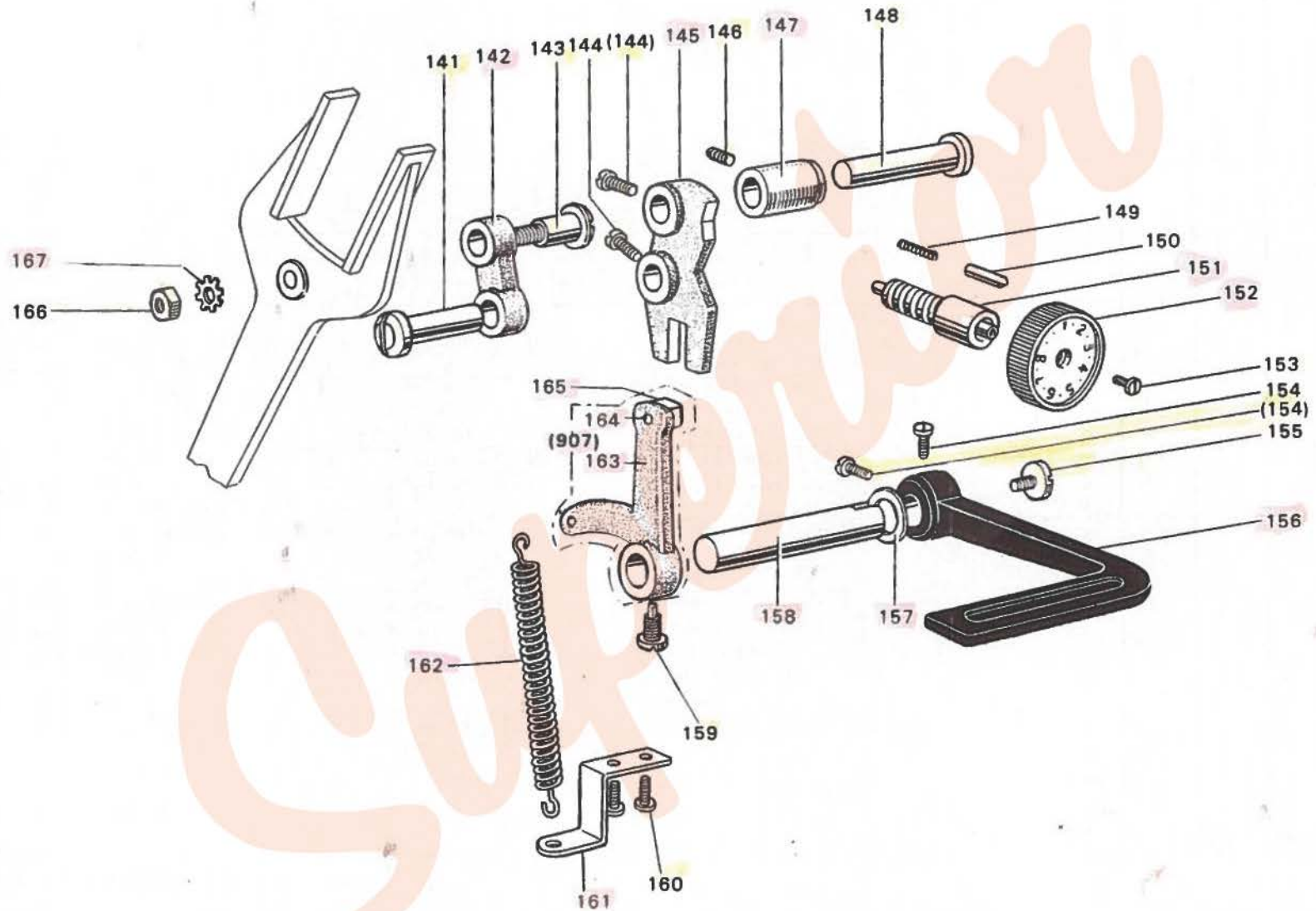
検出器関係
DETECTOR MECHANISM

Fig. No.	部品コード Parts.No.	資材コード Ref.No.	部 品 名	Description	使用 個数 Amt. Req.	共通部品 Common Parts																	
						DY339-12	DY339-22																
121	M9 1111 001	B 503852H01	頭ナシ止メネジ 11/64(40)×10	Set screw 11/64(40)×10	2																		
122	MF 40E1 602	W478193G01	取り付ケリング	Coupling	1																		
123	M9 0411 037	S 512131H09	P ナベネジ 40×10	Screw 40×10	2																		
124	M9 0401 053	S 561121H03	バネ座金 4	Spring washer 4	2																		
125	M9 0413 050	S 562121H03	小形丸座金 4	Washer 4	2																		
126	MF 40E1 372	W339639G01	基盤組立 M形	M-type condenser plate complete	1																		
127	MF 40A0 601	W478191H01	ヨーク (取付板)	Set plate	1																		
128	MF 40A0 476	P 693000X01	スペーサ 2×4.1×1	Spacer 2×4.1×1	2																		
906	MF 40E1 406	W341660G01	検出器 (組) M形	Detector complet (M-type)	1																		
129	MF 40A2 339	W339691H01	検出器カバー	Cover	1																		
130	M9 1109 002	W500511H01	平ネジ 11/64(40)×7	Screw 11/64(40)×7	2																		
131	M9 1510 002	W500676H01	平ネジ 15/64(28)×12	Screw 15/64(28)×12	2																		
132	MF 40A1 415	S 452001H02	ナイロンクリップ HP-3N	Cord holder HP-3N	1																		
133	MF 40A1 781	W227499H01	ホルダ台	Holding base	1																		
134	M9 0410 037	S 512131H08	P ナベネジ 4×8	Screw 4×8	1																		
135	MF 40A2 780	W472745H01	コードホルダー	Holder for cord	1																		
136	M9 1102 004	W467880H01	ブラマイネジ 11/64(40)×10	Screw 11/64(40)×10	2																		

縫目加減關係

STITCH LENGTH REGULATOR MECHANISM

DY-339



縫目加減関係

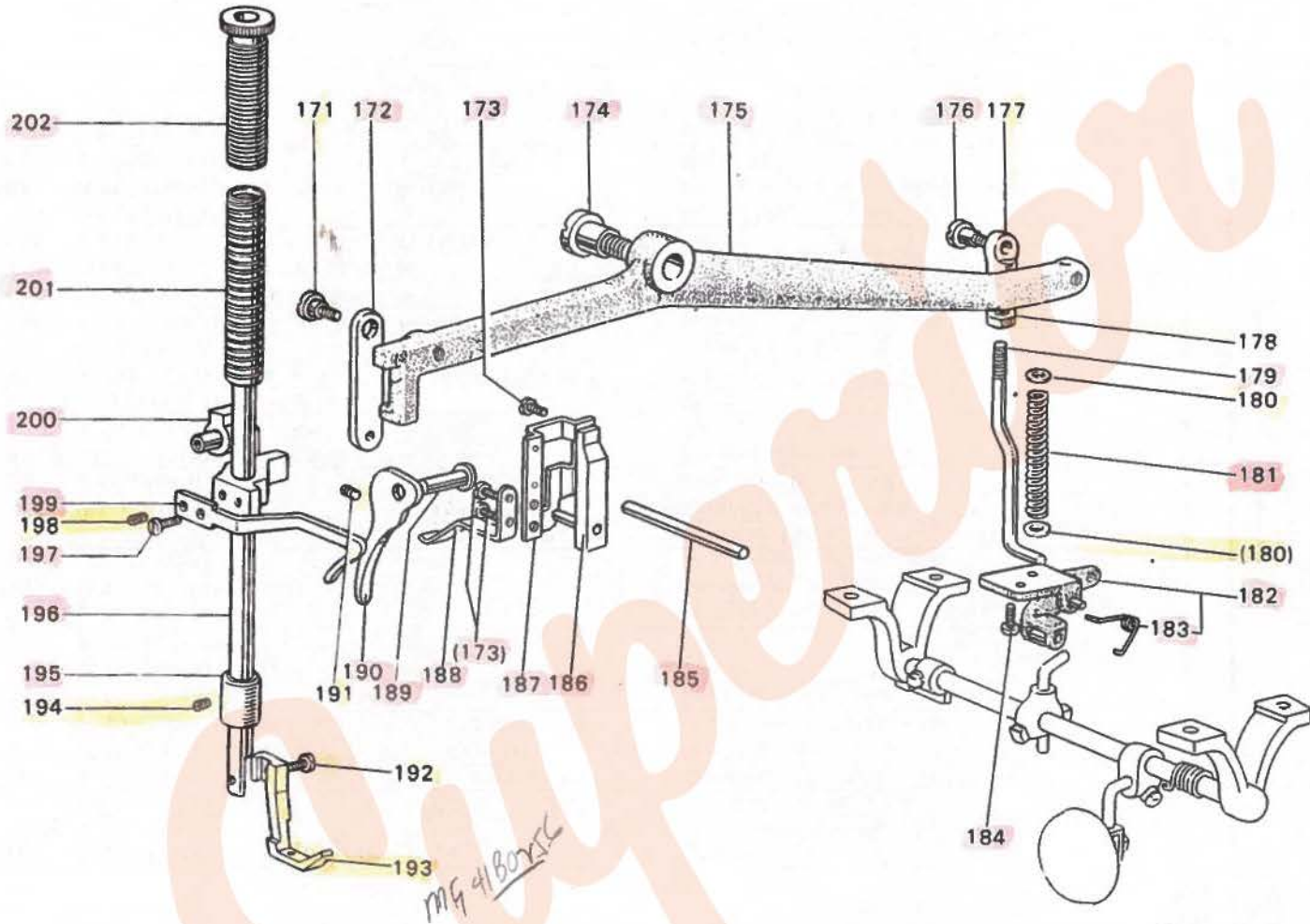
STITCH LENGTH REGULATOR MECHANISM

Fig. No.	部品コード Parts.No.	資材コード Ref.No.	部 品 名	Description	使用 個数 Amt. Req.	共通部品 Common Parts											
						DY339-12	DY339-22										
141	M9 0905 063	W501377H01	段 付 ビ ン	Set pin	1	○	○										
142	MF 10A0 153	W447215H01	連 接 桿	Feed connecting link	1	○	○										
143	M9 1807 015	W501406H01	段 付 ネ ジ 9/32(28)×23.3	Screw 9/32(28)×23.3	1	○	○										
144	M9 1504 002	B 508963H01	平 ネ ジ 15/64(28)×10	Set screw 15/64(28)×10	2	○	○										
145	MF 65B0 152	W454803H01	送り調節カム(案内テコ)	Feed regulator	1	○	○										
146	M9 1513 001	B 509060H01	頭ナシ止メネジ 15/64(28)×10	Set screw 15/64(28)×10	1	○	○										
147	MG 41B0 750	W479396H01	ブ ッ シ ュ	Feed regulator bushing	1	○	○										
148	M9 0904 063	W479395H01	段 付 軸	Set pin	1	○	○										
149	MF 10A2 572	B 509164H01	ツル巻バネ	Spring	1	○	○										
150	MF 10A0 852	B 419163H01	ビ ン	Stopper pin	1	○	○										
151	MF 40A0 297	W447227H01	送り調節ネジ	Screw-bar	1	○	○										
152	MG 30B0 631	W331488H01	ダイヤル 8mm	Stitch length regulator dial	1	○	○										
153	M9 1209 002	B 503887H01	平 ネ ジ 3/16(28)×8	Screw 3/16(28)×8	1	○	○										
154	M9 1501 002	W502945H01	平 ネ ジ 15/64(28)×8.5	Screw 15/64(28)×8.5	2	○	○										
155	M9 1207 003	B 509288H01	丸 平 ネ ジ 3/16(28)×6.5	Screw 3/16(28)×6.5	1	○	○										
156	MF 26B0 632	W465387H01	縫目加減レバー	Reverse sewing lever	1	○	○										
157	M9 5003 053	B 503895H01	バネ座金	Spring washer	1	○	○										
158	MF 60A0 633	W462608H01	縫目加減軸	Shaft	1	○	○										
159	M9 1501 007	B 509256H01	棒先丸平ネジ 15/64(28)×14.5	Set screw 15/64(28)×14.5	1	○	○										
160	M9 1110 002	W500294H01	平 ネ ジ 11/64(40)×8	Screw 11/64(40)×8	2	○	○										
161	MG 30B0 708	W462888H01	バネ止メ板	Braket	1	○	○										
162	MF 60A0 572	W445312H01	ツル巻バネ	Spring	1	○	○										
163	MF 60A0 634	W447217H01	縫目加減腕	Reverse sewing crank	1	○	○										
164	M9 0404 063	B 419146H01	コ ロ 軸(段付軸)	Pin	1	○	○										
165	MF 20A0 325	W501445H01	角 駒	Square block	1	○	○										
907	MG 41E0 635	W331018G01	縫目加減腕(組)	Revers sewing crank complete	1	○	○										
166	M9 1802 045	B 508961H01	ナ ッ ト 9/32(28)	Nut 9/32(28)	1	○	○										
167	M9 0801 051	S 563122H06	歯付座金 B8	Lock washer B8	1	○	○										

押工関係

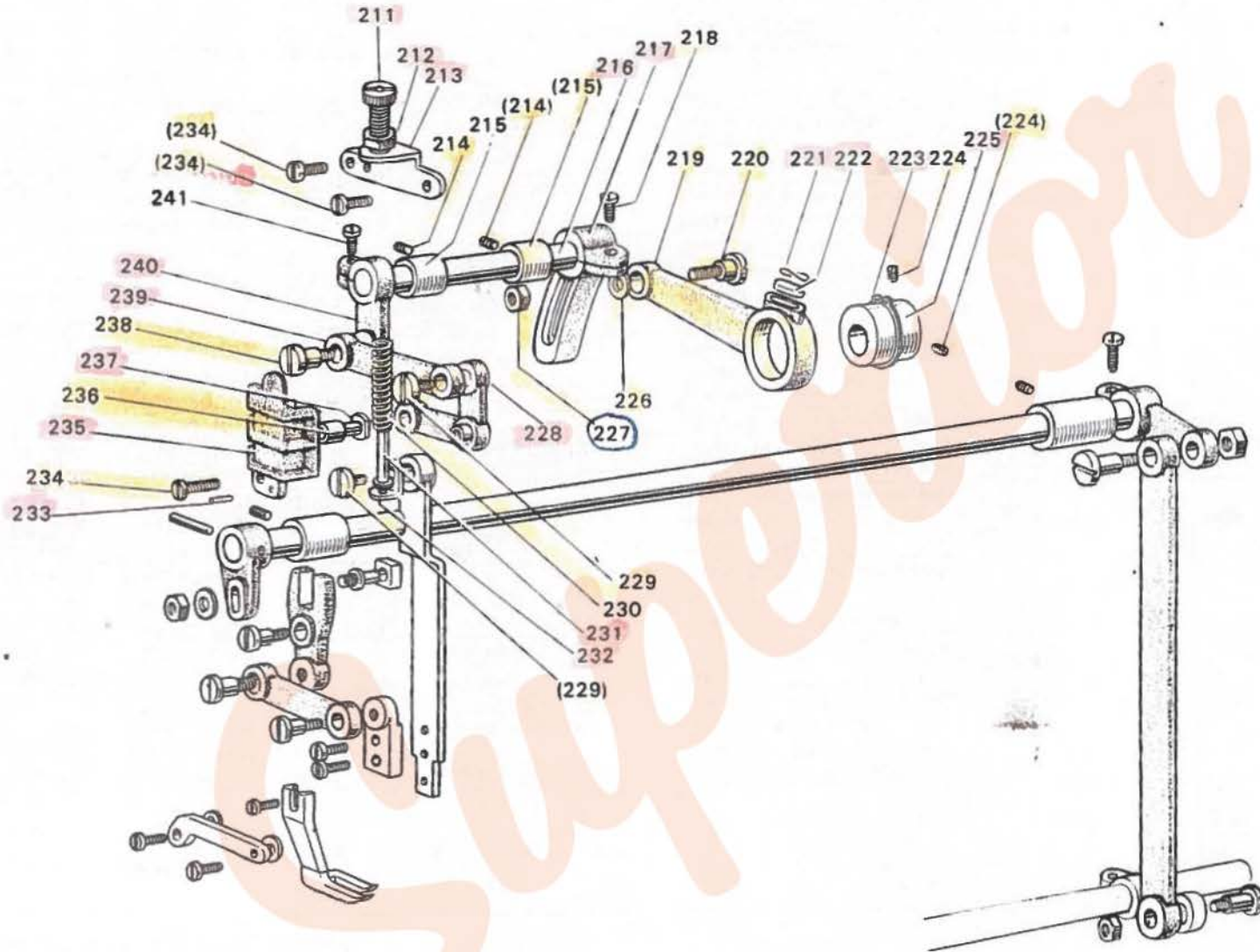
PRESSER FOOT MECHANISM

DY-339



上部送り関係
UPPER FEED MECHANISM

DY-339



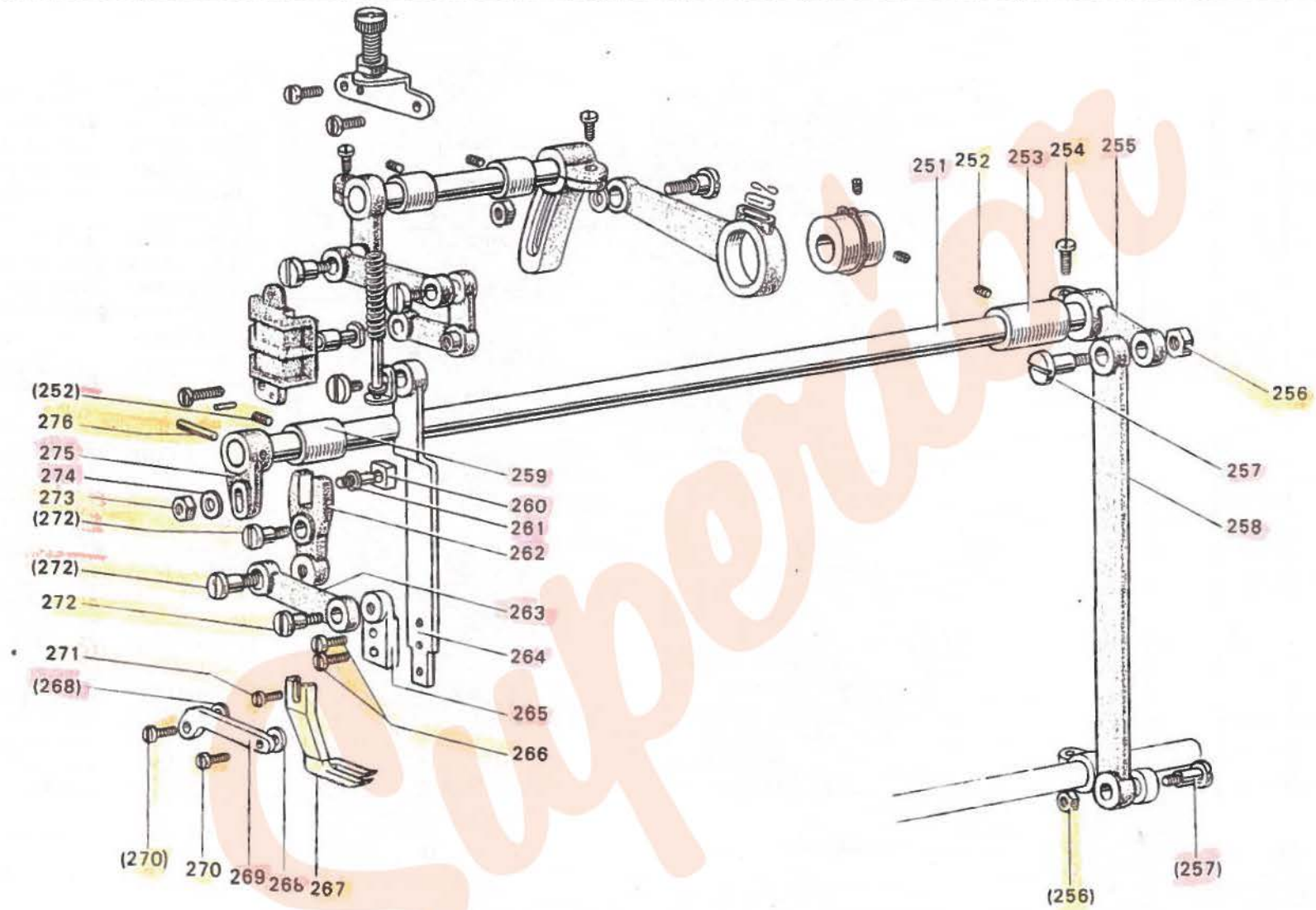
上部送り関係

UPPER FEED MECHANISM

Fig. No.	部品コード Parts.No.	資材コード Ref.No.	部 品 名	Description	使用 個数 Amt. Req.	共通部品 Common Parts															
						DY339-12	DY339-22														
211	M9 1801 035	W502411H01	押エ調節ネジ 9/32(28)×35	Feed regulating screw	1	○	○														
212	M9 1801 045	W500009H01	ナ ッ ト 9/32(28)	Nut 9/32(28)	1	○	○														
213	MG 30B1 261	W480473H01	押エ調節台	Presser regulating bracket	1	○	○														
214	M9 1108 001	B 503846H01	頭ナシ止メネジ 11/64(40)×5.5	Set screw 11/64(40)×5.5	2	○	○														
215	MG 10B0 833	W502463H01	送り輪メタル (上部上下)	Feed lifting rock shaft bushing	2	○	○														
216	MG 10B0 460	W502418H01	上部上下送り軸	Feed lifting rock shaft	1	○	○														
217	MG 30B0 463	W454865H02	上部上下送り腕 (右)	Feed lifting rock shaft crank (right)	1	○	○														
218	M9 1603 003	W501009H01	丸 平 ネ ジ 1/4(24)×16	Screw 1/4(28)×6	1	○	○														
219	MG 30B0 384	W480485H01	連 接 桿 (クランクロッド)	Feed connecting crank rod	1	○	○														
220	M9 1550 015	W480471H01	段付平ネジ M6 P0.75×24	Hinged screw M6 P0.75×24	1	○	○														
221	MF 60A0 700	W500836H01	バ ネ	Spring for felt stopper	1	○	○														
222	MF 60A1 740	W500738H01	フ ェ ル ト	Felt	1	○	○														
223	M9 0325 065	S 591411H05	C 形 止 メ 輪 (軸用) 25	C-type stop ring 25	1	○	○														
224	M9 1606 001	B 504016H01	頭ナシ止メネジ 1/4(40)×6	Set screw 1/4(40)×6	2	○	○														
225	MG 30B0 760	W480462H01	偏 心 輪	Feed lifting eccentric	1	○	○														
226	M9 0608 050	S 562131H04	ミ ガ キ 座 金 6	Washer 6	1	○	○														
227	M9 1572 045	S 542112H01	U ナ ッ ト 6×0.75	U-Nut 6×0.75	1	○	○														
228	MG 10B0 763	W461042H01	ベルクランク	Bell crank	1	○	○														
229	M9 1210 002	W501247H01	平 ネ ジ 3/16(28)×10	Screw 3/16(28)×10	2	○	○														
230	MG 41B1 572	W481636H01	ツル巻バネ	Spring	1	○	○														
231	MG 30B0 732	W464020G01	案内金 (組)	Spring guide bar complete	1	○	○														
232	MG 30B0 226	W461057H01	受 金 (押エ板支エ)	Spring guide bar holder	1	○	○														
233	M9 0315 060	B 509137H02	ピ ン	Setpin	2	○	○														
234	M9 1110 002	W500294H01	平 ネ ジ 11/64(40)×8	Screw 11/64(40)×8	4	○	○														
235	MG 30B1 765	W480467H01	ベルクランクガイド	Bell crank guide bracket	1	○	○														
236	MG 10B0 411	W501534H01	コ ロ	Bell crank guide pin	1	○	○														
237	M9 0507 063	W502457H01	コ ロ 軸	Bell crank guide bracket block	1	○	○														
238	M9 1681 015	W480472H01	段付平ネジ 1/4(40)×12	Hinged screw 1/4(40)×12	1	○	○														
239	MG 10B0 910	W457552H01	連 接 桿 (リンク)	Feed lifting rock shaft link	1	○	○														
240	MG 30B0 462	W461063H02	上部上下送り腕 (左)	Upper feed lifting rock shaft crank (left)	1	○	○														
241	M9 1506 002	W502152H01	平 ネ ジ 15/64(40)×14	Screw 15/64(40)×14	1	○	○														

上部送り関係
UPPER FEED MECHANISM

DY-339



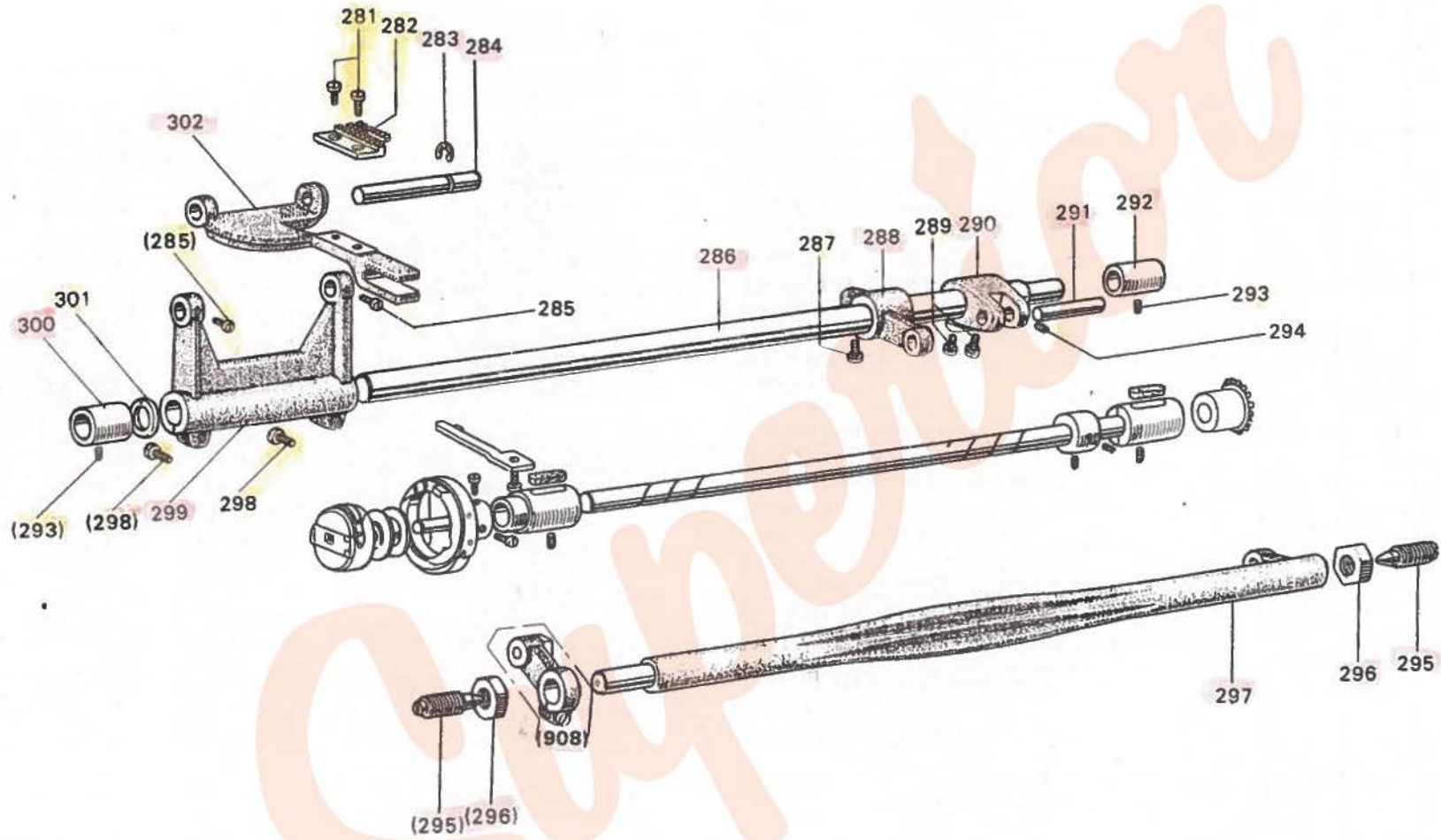
上部送り関係
UPPER FEED MECHANISM

Fig. No.	部品コード Parts No.	資材コード Ref. No.	部 品 名	Description	使用 個数 Amt. Req.	共通部品 Common Parts																				
						DY339-12	DY339-22																			
251	MG 3080 467	W461080H01	上部水平送り軸	Feed driving shaft (upper)	1	○	○																			
252	M9 1108 001	B 503846H01	頭ナシ止メネジ 11/64(40)×5.5	Set screw 11/64(40)×5.5	1	○	○																			
253	MG 3080 287	W466249H01	送り軸メタル(右)	Feed driving shaft bushing (right)	1	○	○																			
254	M9 1603 003	W501009H01	丸平ネジ 1/4(24)×16	Screw 1/4(24)×16	1	○	○																			
255	MG 4180 465	W481637H01	上部水平送り腕(右)	Feed driving rock shaft crank	1	○	○																			
256	M9 1802 045	B 508961H01	ナット 9/32(28)	Nut 9/32(28)	2	○	○																			
257	M9 1803 015	W454870H01	段付平ネジ 9/32(28)×26	Connecting rod hingde screw	2	○	○																			
258	MG 3080 954	W324564H01	連結リング	Feed driving connecting link	1	○	○																			
259	MG 3080 285	W457554H01	送り軸メタル(左)	Feed driving shaft bushing (left)	1	○	○																			
260	MG 3080 411	W443980H01	コ ロ	Square block	1	○	○																			
261	M9 5005 063	W464052H01	コ ロ 軸(支工軸)	Feed connecting rod lever pin	1	○	○																			
262	MG 3081 950	W480465H01	変換レバー	Feed connecting rod lever	1	○	○																			
263	MG 1080 910	W457552H01	連接桿	Walking foot connecting link	1	○	○																			
264	MG 3080 295	W461085H01	送り足支エ	Walking foot guide link	1	○	○																			
265	MG 3081 273	W480470H01	取付金(送り腕)	Feed arm	1	○	○																			
266	M9 0910 003	B 509270H01	丸平ネジ 9/64(40)×7	Screw 9/64(40)×7	2	○	○																			
267	MG 1080 294	W321338H01	送り足	Walking foot	1	○	○																			
268	M9 0414 050	W480469H01	座金	Washer	2	○	○																			
269	MG 3081 296	W480468H01	送り足支工案内	Walking foot guide bracket	1	○	○																			
270	M9 1112 002	W501889H01	平ネジ 11/64(40)×12	Screw 11/64(40)×12	2	○	○																			
271	M9 0922 002	W464016H01	平ネジ 9/64(40)×8	Screw 9/64(40)×8	1	○	○																			
272	M9 1681 015	W480472H01	段付平ネジ 1/4(40)×12	Hinged screw 1/4(40)×12	3	○	○																			
273	M9 1601 045	W501989H01	ナット 1/4(24)	Nut 1/4(24)	1	○	○																			
274	M9 0617 050	S 562111H01	ミガキ座金 M6	Washer M6	1	○	○																			
275	MG 3080 464	W464053H01	上部水平送り腕(左)	Feed driving rock shaft crank (left)	1	○	○																			
276	M9 0401 061	W501209H01	テーパピン	Taper pin	1	○	○																			

送り関係

LOWER FEED MECHANISM

DY-339



送り関係

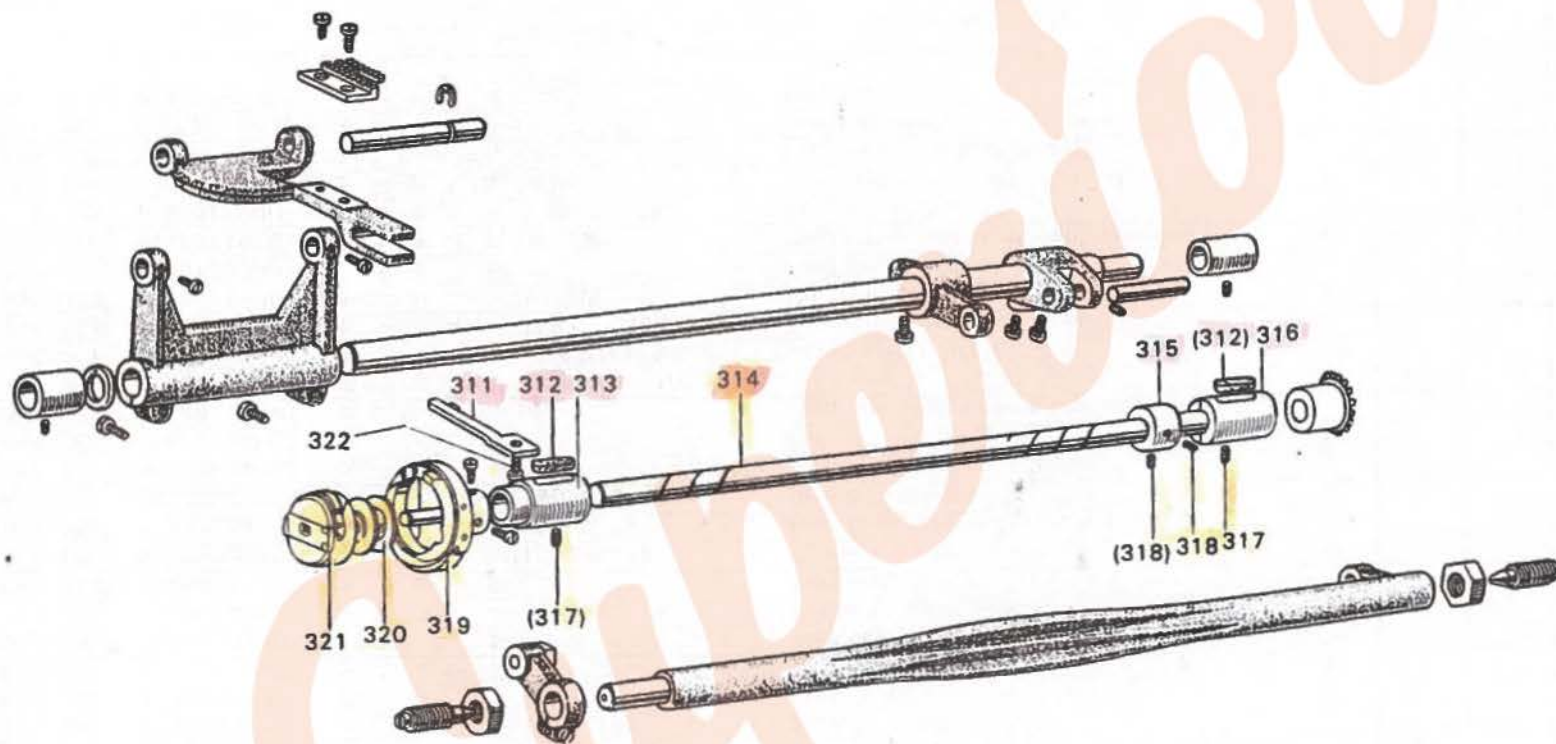
LOWER FEED MECHANISM

Fig. No.	部品コード Parts No.	資材コード Ref.No.	部 品 名	Description	使用 個数 Amt. Req.	共通部品 Common Parts	
						DY339-12	DY339-22
281	M9 0806 002	B 508857H01	平ネジ 1/8(44)×6	Screw 1/8(44)×6	2	○	○
282	MF 10A0 104	W462604H01	送り (3枚歯)	Feed rock	1	○	○
283	M9 0505 065	S 592411H05	E形止メ輪	E-type stop ring	1	○	○
284	MF 20A0 283	W470281H01	送り台支え軸	Feed bar holder stud	1	○	○
285	M9 1110 002	W500294H01	平ネジ 11/64(40)×8	Screw 11/64(40)×8	2	○	○
286	MF 65B0 491	W454811H01	水平送り軸	Feed rock shaft	1	○	○
287	M9 1603 003	W501009H01	丸平ネジ 1/4(24)×16	Screw 1/4(24)×16	1	○	○
288	MF 70A0 460	W481637H01	上部水平送り腕 (右)	Feed lifting connecting crank (right)	1	○	○
289	M9 1502 002	W500509H01	平ネジ 15/64(28)×12	Screw 15/64(28)×12	2	○	○
290	MF 65B0 279	W462644H01	水平送り腕 (右)	Feed rock shaft crank (right)	1	○	○
291	M9 0901 060	W501107H01	ピン	Pin	1	○	○
292	MF 10A0 287	W446173H01	送り軸メタル (右)	Feed rock shaft bushing (right)	1	○	○
293	M9 1513 001	B 509060H01	頭ナシ止メネジ 15/64(28)×10	Set screw 15/64(28)×10	2	○	○
294	M9 1108 001	B 503846H01	頭ナシ止メネジ 11/64(40)×5.5	Set screw 11/64(40)×5.5	1	○	○
295	M9 2403 034	W464015H01	セントラネジ 3/8(28)×35.0	Feed lifting rock shaft screw	2	○	○
296	M9 2402 045	B 509118H01	ナット 3/8(28)	Nut 3/8(28)	2	○	○
297	MF 60A0 460	W321790H01	上下送り軸	Feed lifting rock shaft	1	○	○
908	MF 60E0 276	W462749G01	上下送り腕 (左) (組)	Feed lifting rock shaft crank complete	1	○	○
298	M9 1203 002	B 509178H01	平ネジ 3/16(28)×15	Screw 3/16(28)×15	2	○	○
299	MF 65B0 278	W454810H01	水平送り腕 (左)	Feed rock shaft crank (left)	1	○	○
300	MF 10A0 286	W454875H01	送り軸メタル (左)	Feed rock shaft bushing (left)	1	○	○
301	M9 3001 052	W502467H01	座金 (特殊座金)	Feed rock shaft bushing washer	1	○	○
302	MF 10A0 281	W447752H01	送り台	Feed bar	1	○	○

下軸・カマ関係

HOOK SHAFT & ROTATING HOOK MECHANISM

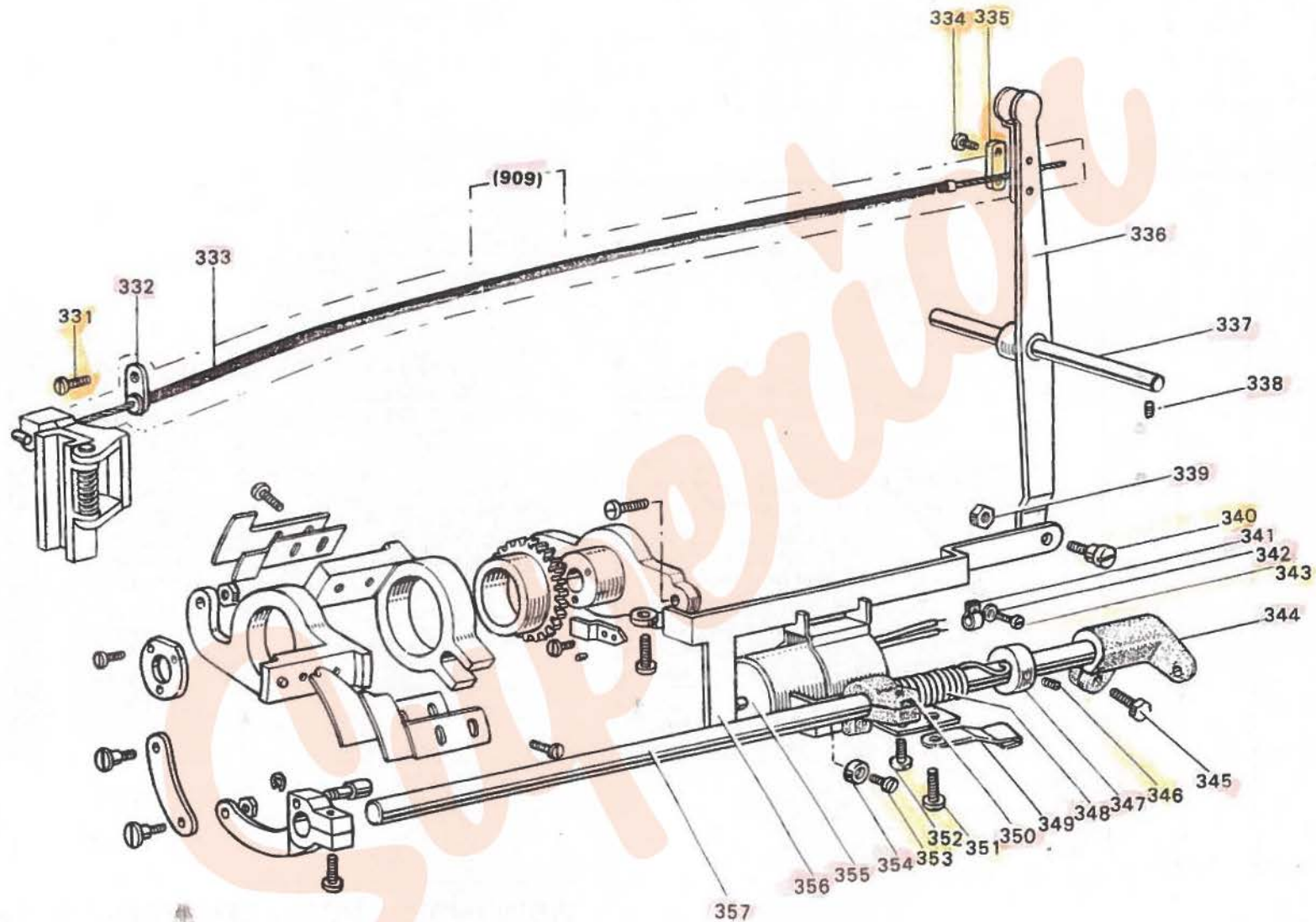
DY-339



糸切りソレノイド関係

THREAD TRIMMER SOLENOID MECHANISM

DY-339



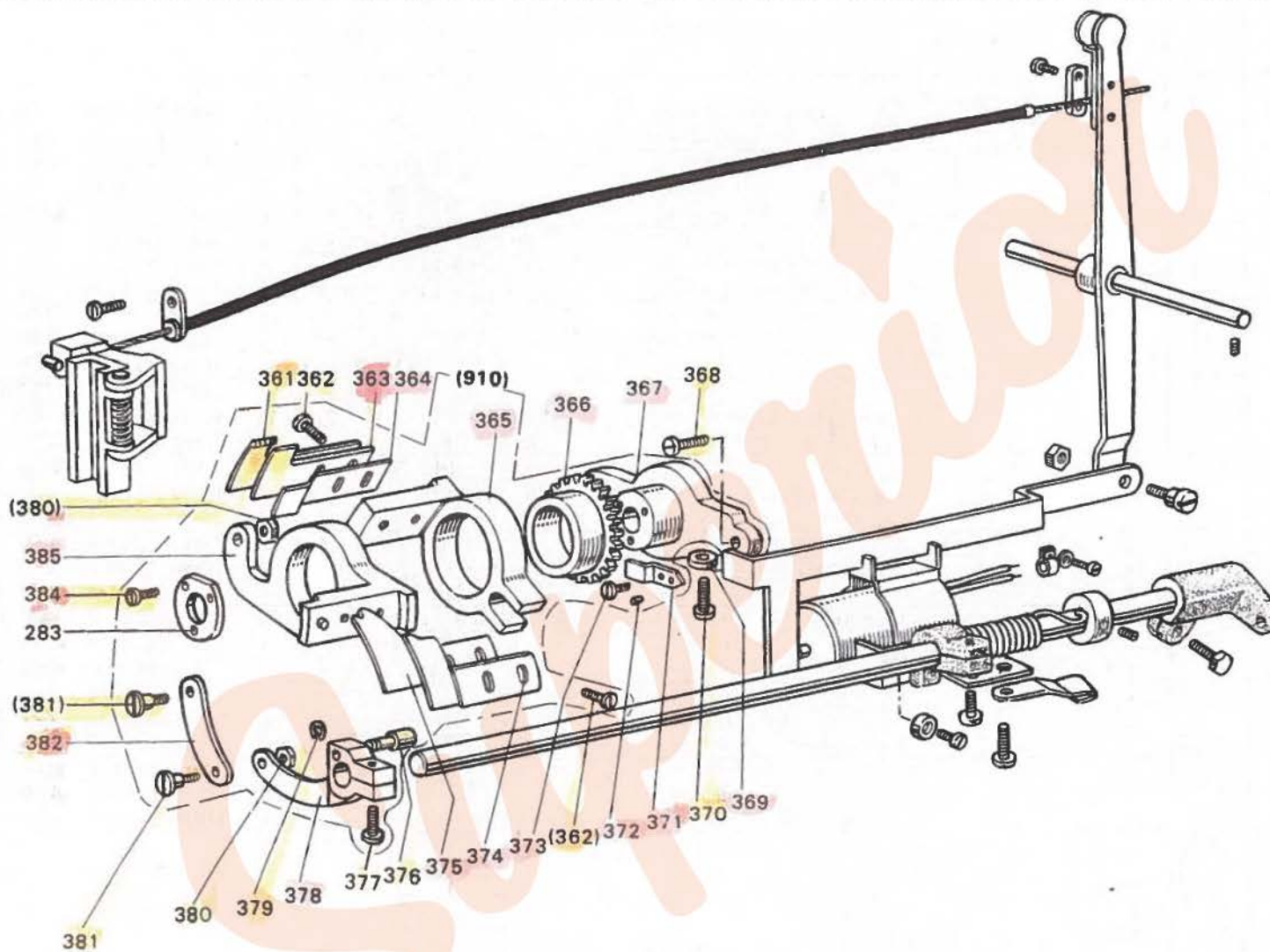
糸切リソレノイド関係
 THREAD TRIMMER SOLENOID MECHANISM

Fig. No.	部品コード Parts No.	資材コード Ref No.	部 品 名	Description	使用 個数 Amt. Req.	共通部品 Common Parts																					
						DY339-12	DY339-22																				
331	M9 1110 002	W500294H01	平 ネ ジ 11/64(40)×8	Screw 11/64(40)×8	1	○	○																				
332	MG 41B0 601	W481644H01	取 付 板	Set plate	1	○	○																				
333	MG 41B0 746	W481643G01	フレキシブルワイヤ	Flexible wire	1	○	○																				
909	MG 41E0 746	W482353G01	フレキシブルワイヤ(組)	Flexible wire complete	1	○	○																				
334	M9 0802 002	W501083H01	平 ネ ジ 1/8(44)×7	Screw 1/8(44)×7	2	○	○																				
335	MF 36A0 750	W502917H01	ブ ッ シ ュ	Bushing	1	○	○																				
336	MG 41B0 590	W341665G01	テ コ (組)	Lever complete	1	○	○																				
337	MF 36A0 592	W460551H01	テ コ 軸	Lever stud	1	○	○																				
338	M9 1110 001	B 509339H01	頭ナシ止メネジ 11/64(40)×8.5	Set screw 11/64(40)×8.5	1	○	○																				
339	M9 1201 045	W501827H01	ナ ッ ト 3/16(28)	Nut 3/16(28)	1	○	○																				
340	M9 1212 015	W501778H01	段付平ネジ 3/16(28)×9.7	Hinged screw 3/16(28)×9.7	1	○	○																				
341	M9 4005 099	S 452001H04	ナイロンクリップ HP-5N	Nylon clip HP-5N	1	○	○																				
342	M9 0501 050	W500384H01	座 金	Washer	1	○	○																				
343	M9 0921 002	B 508848H01	平 ネ ジ 9/64(40)×8.0	Screw 9/64(40)×8.0	1	○	○																				
344	MG 41B0 886	W481651H01	揺 動 腕 (下)	Vibrating crank (under)	1	○	○																				
345	M9 1602 022	W468547H02	ボ ル ト 1/4(40)×13	Screw (Bolt) 1/4(40)×13	1	○	○																				
346	M9 1503 001	B 508971H01	頭ナシ止メネジ 15/64(28)×4	Set screw 15/64(28)×4	2	○	○																				
347	MF 10A0 352	B 422844H01	カ ラ ー	Collar	1	○	○																				
348	MF 40A4 572	W471450H01	ヒネリツル巻バネ	Coil spring	1	○	○																				
349	MG 41B0 780	W444233H01	ホ ル ダ	Holder	1	○	○																				
350	MF 36A0 477	W460529H01	ス ト ッ パ	Stopper	1	○	○																				
351	M9 1103 004	W467868H01	ブ ラ マ イ ネ ジ 11/64(40)×13	Screw 11/64(40)×13	1	○	○																				
352	M9 1117 002	B 503844H01	平 ネ ジ 11/64(40)×13	Screw 11/64(40)×13	1	○	○																				
353	M9 0802 003	W501057H01	丸 平 ネ ジ 3/32(56)×6	Screw 3/32(56)×6	2	○	○																				
354	MG 41B0 478	W481641H02	ス ト ッ パ 輪	Stopper ring	1	○																					
	MG 40B0 478	W481641H01	ス ト ッ パ 輪	Stopper ring	1		○																				
355	M9 1001 098	W331481G01	ソ レ ノ イ ド (組)	Solenoid complete	1	○	○																				
356	MG 41B0 910	W481642H01	リ ン ク	Connecting link	1	○	○																				
357	MG 41B0 887	W473534H01	揺 動 軸	Knife driving shaft	1	○	○																				

糸切り関係

THREAD TRIMMER MACHANISM

DY-339



糸切り関係

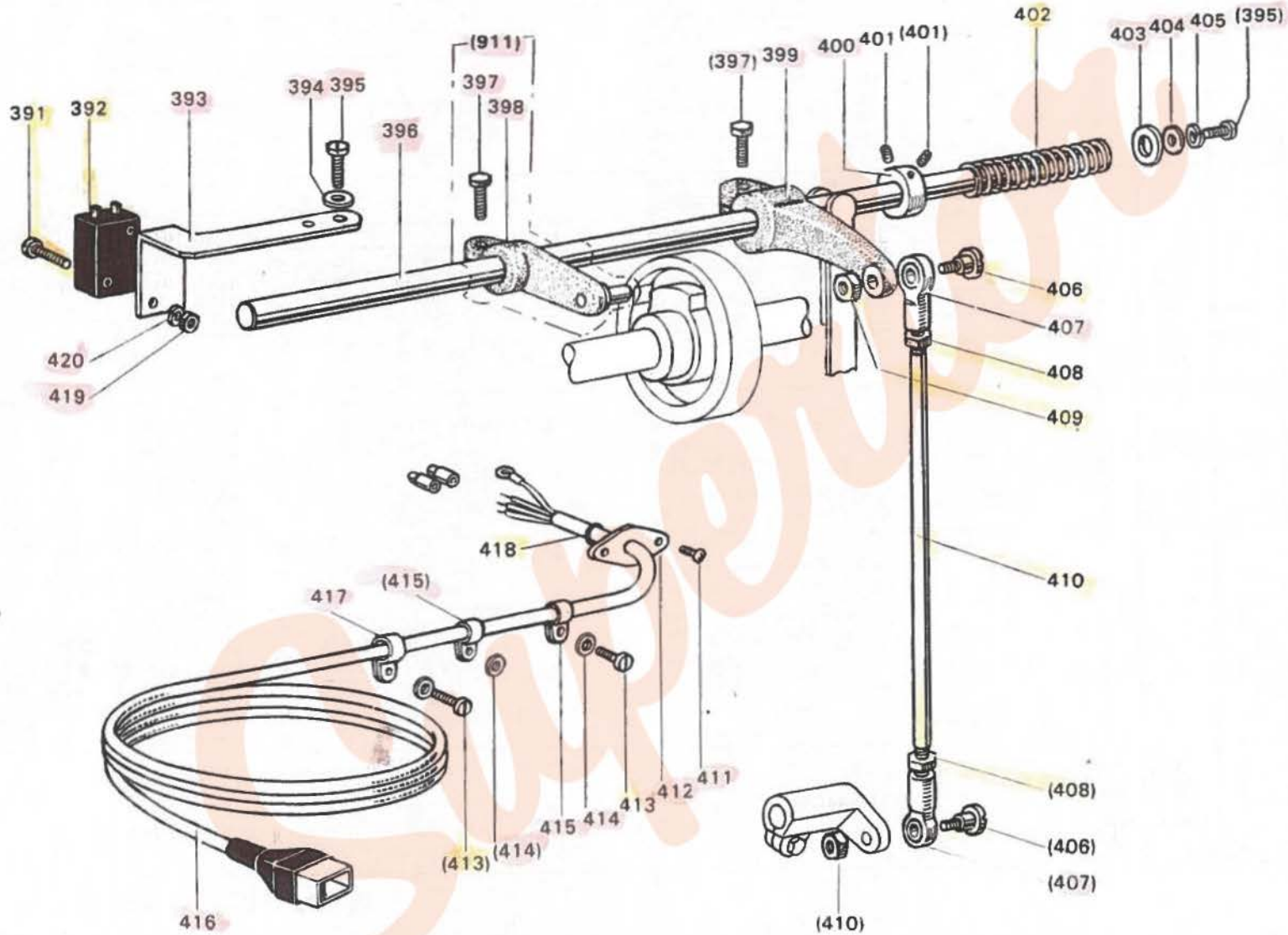
THREAD TRIMMER MACHANISM

Fig. No.	部品コード Parts.No.	資材コード Ref.No.	部 品 名	Description	使用 個数 Amt. Req.	共通部品 Common Parts																						
						DY339-12	DY339-22																					
361	MF 40A2 782	W481680H01	保護板	Guard plate	1	○																						
362	M9 0803 003	W502920H01	丸平ネジ 1/8(44)×6	Screw 1/8(44)×6	1	○	○																					
363	MF 40A1 834	W341617H02	メス(左)	Knife (left)	1	○																						
	MG 40B0 834	W341671H01	メス(左)	Knife (left)	1		○																					
364	MF 40A1 442	W480458H02	下糸案内	Thread guide for knife	1	○																						
	MG 40B0 442	W481653H01	下糸案内	Thread guide for knife	1		○																					
365	MG 41B0 836	W341616H01	メス台(左)	Knife holder bracket (left)	1	○																						
	MG 40B0 836	W341670H01	メス台(左)	Knife holder bracket (left)	1		○																					
366	MF 36A0 762	W460523H01	偏心ブッシュ	Eccentric bushing	1	○	○																					
367	MF 40A0 527	W335909H01	台座	Knife holder bracket saddle	1	○																						
	MG 40B0 527	W341672H01	台座	Knife holder bracket saddle	2		○																					
368	M9 1503 003	W501002H01	丸平ネジ 15/64(28)×13	Screw 15/64(28)×13	2	○	○																					
369	MF 36A0 478	W502346H01	ストップバ輪	Stop ring	1	○	○																					
370	M9 0903 002	B 509065H01	平ネジ 9/64(40)×6.5	Screw 9/64(40)×6.5	1	○	○																					
371	MF 40A0 192	W473543H01	板バネ	Spring	2	○	○																					
372	M9 0103 060	W500810H01	ピン	Pin	2	○	○																					
373	M9 0919 002	W465620H01	平ネジ 9/64(40)×6	Screw 9/64(40)×6	2	○	○																					
374	MF 40A1 835	W341615H02	メス(右)	Knife (right)	1	○																						
	MG 40B0 835	W341669H01	メス(右)	Knife (right)	1		○																					
375	MF 40A2 180	W341614H01	糸案内	Thread guide	1	○																						
	MG 40B0 180	W341668H01	糸案内	Thread guide	1		○																					
376	MF 36A0 411	W502913H01	コロ	Hinge stud	1	○	○																					
377	M9 1117 002	B 503844H01	丸平ネジ	Screw	1	○	○																					
378	MF 40A1 392	W480456H01	駆動腕	Feed rock shaft crank	1	○	○																					
379	M9 0501 065	S 592411H01	E形止メ輪 2	E-type stop ring	1	○	○																					
380	M9 1107 045	W475413H01	ナット 11/64(40)	Nut 11/64(40)	2	○	○																					
381	M9 1111 015	W475412H01	段付平ネジ 11/64(40)	Hinged screw 11/64(40)	2	○	○																					
382	MF 40A1 910	W475411H01	リンク	Link	1	○																						
	MG 40B0 910	W481652H01	リンク	Link	1		○																					
383	M9 4002 052	W473538H01	座金	Washer	1	○	○																					
384	M9 0803 010	W473539H01	皿ネジ 1/8(44)×6	Screw 1/8(44)×6	3	○	○																					
385	MF 40A1 837	W480457H01	メス台(右)	Knife holder bracket (right)	1	○																						
	MG 40B0 837	W341667H01	メス台(右)	Knife holder bracket (right)	1		○																					
910	MF 40E1 199	W229918G01	糸切機構(組)	Thread trimmer machanism	1	○																						
	MG 40E0 199	W343947G01	糸切機構(組)	Thread trimmer machanism	1		○																					

糸切りカム軸関係

THREAD TRIMMER CAM SHAFT MECHANISM

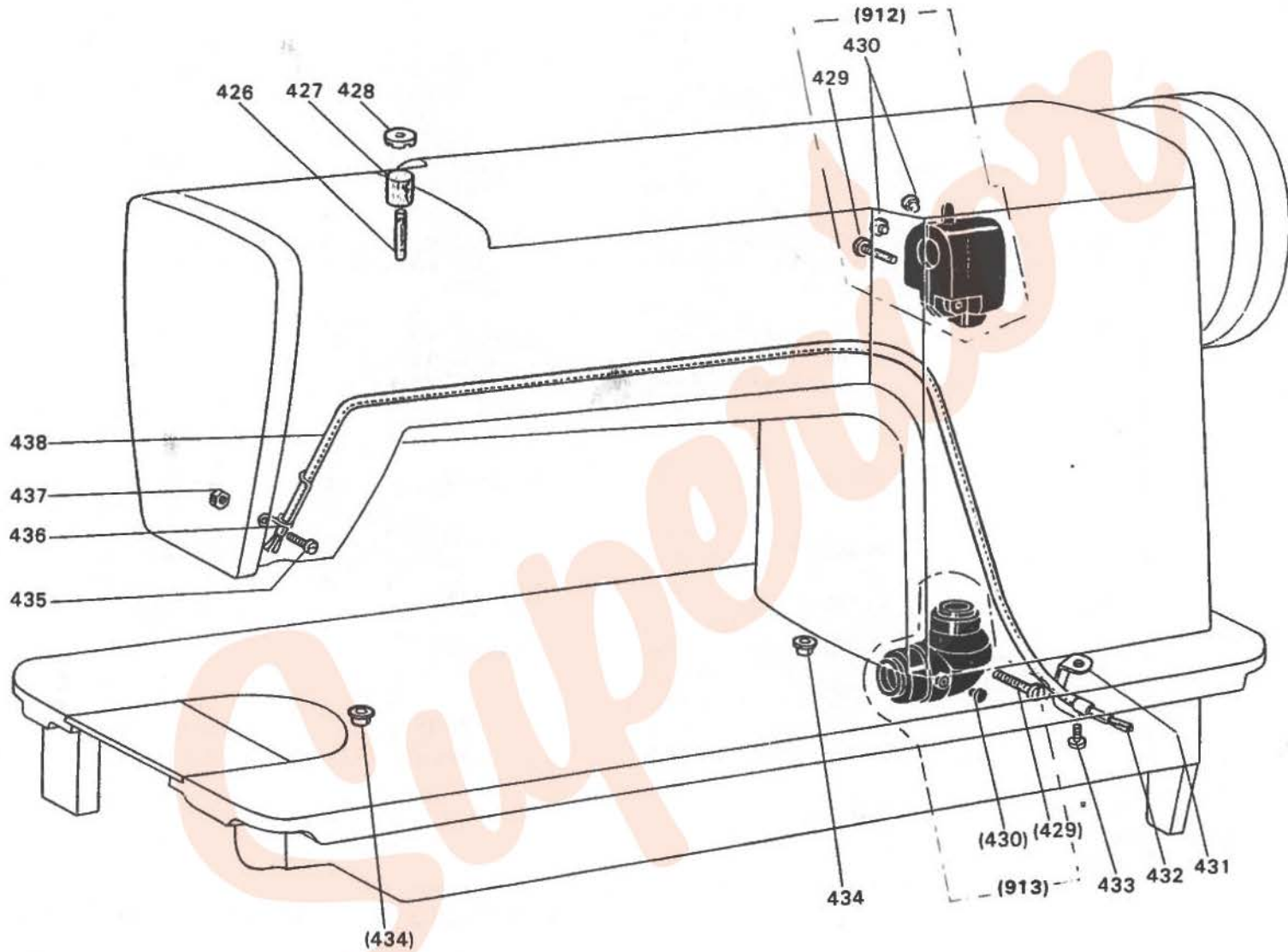
DY-339



給油関係

OIL LUBRICAT ON MECHANISM

DY-339



給油関係

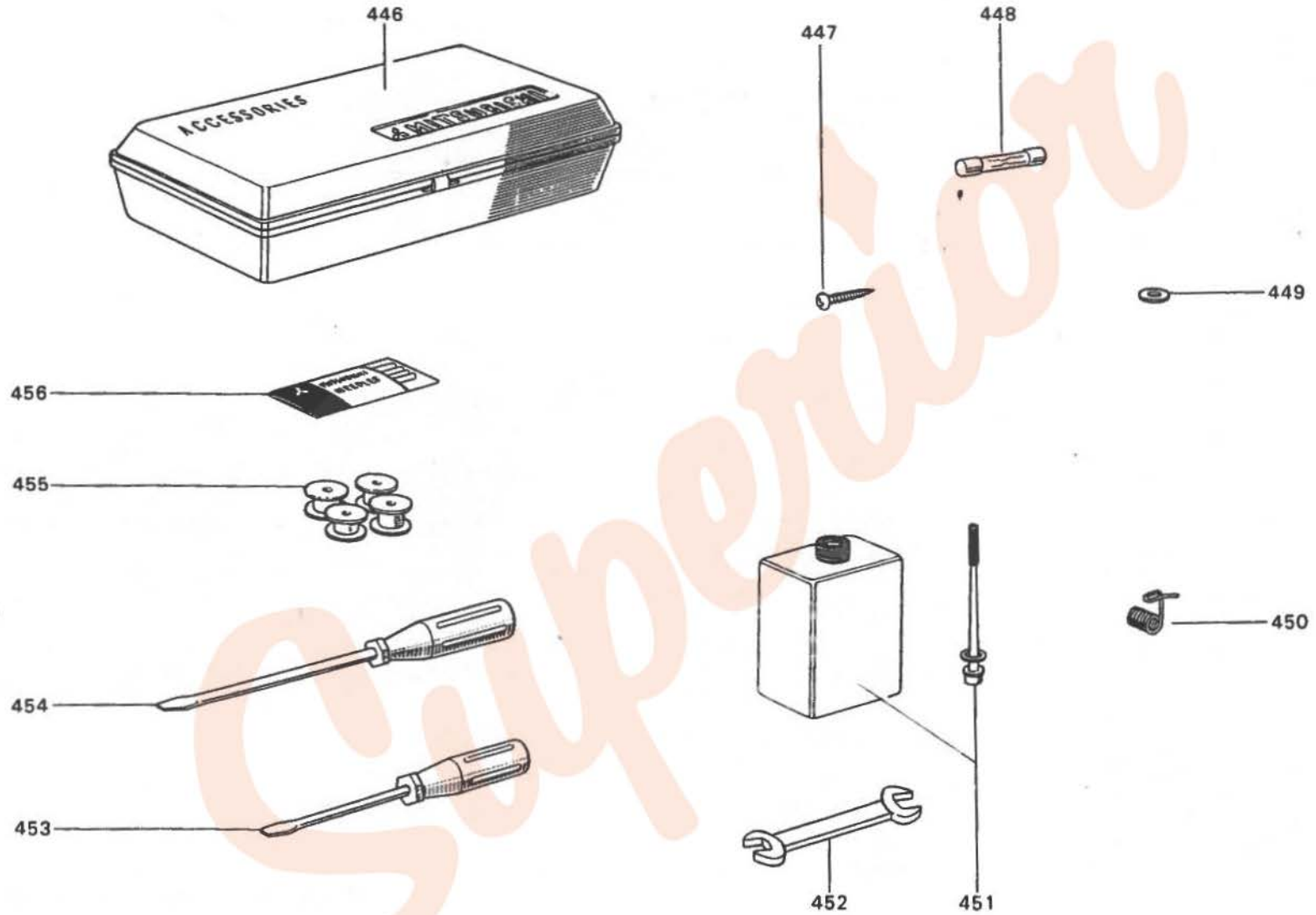
OIL LUBRICATION MECHANISM

Fig. No.	部品コード Parts.No.	資材コード Ref.No.	部 品 名	Description	使用 個数 Amt. Req.	共通部品 Common Parts															
						DY339-12	DY339-22														
426	MF 10E2 148	W464023H01	油 紐 2.5φ×35	Oil cotton braid 2.5φ×35	1	○	○														
427	MF 60A5 740	W500906H01	フェルト	Felt	1	○	○														
428	MG 41B0 742	W471448H01	蓋	Oiler cap	1	○	○														
429	M9 0606 037	S 512131H41	P ナベネジ 5×12	Screw 5×12	2	○	○														
430	M9 0570 080	W502078H01	ゴム栓 5.7φ	Rubber plug 5.7φ	3	○	○														
912	MG 41E0 711	W482329G01	歯車箱(上)(組)	Gear box (upper) complete	1	○	○														
431	MF 65B0 689	W501200H01	パイプホルダー	Pipe holder	1	○	○														
432	MF 10E1 148	W464027H01	毛糸(油紐) 1.5φ×560	Wool yarn 1.5φ×560	1	○	○														
433	M9 0920 002	W501523H01	平ネジ 9/64(40)×6.5	Screw 9/64(40)×6.5	1	○	○														
913	MG 41E0 712	W481406G01	歯車箱(下)(組)	Gear box (under) complete	1	○	○														
434	MN 10A4 742	W462905H01	蓋(油ツボ)	Oiler cap	2	○	○														
435	M9 1104 003	B 509264H01	丸平ネジ 11/64(40)×12	Screw 11/64(40)×12	1	○	○														
436	MG 41B1 780	W481640H01	ホルダ	Pipe holder	1	○	○														
437	M9 1102 045	W501097H01	ナット 11/64(40)	Nut 11/64(40)	1	○	○														
438	MG 10B0 731	W464026H01	ビニールパイプ 3φ×4.2φ×520	Vinyl pipe 3φ×4.2φ×520	1	○	○														

付 属 品 箱

ACCESSORY BOX & ACCESSORIES

DY-339



付 属 品 箱

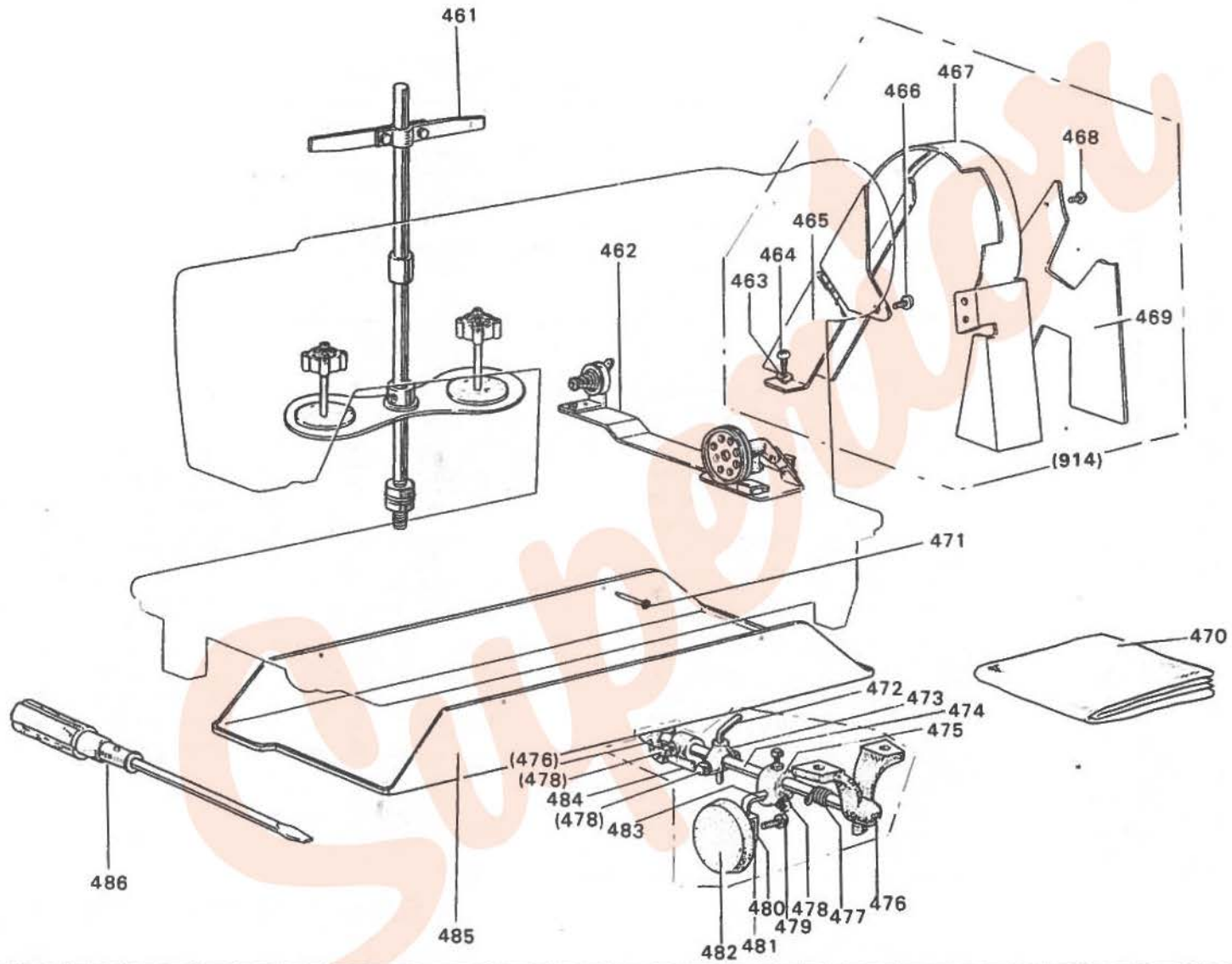
ACCESSORY BOX & ACCESSORIES

Fig. No.	部 品 コ ー ド Parts.No.	資 材 コ ー ド Ref.No.	部 品 名	Description	使用 個数 Amt. Req.	共通部品 Common Parts														
						DY339-12	DY339-22													
446	MF 60A0 749	P 833000X01	付 属 品 箱	Accessory box	1	○	○													
447	M9 0401 041	S 519132H01	丸 木 ネ ジ 4.5×20	Screw 4.5×20	2	○	○													
448	M9 5001 099	P 423035X01	フ ュ ー ズ	Fuse	2	○	○													
449	M9 0607 050	S 562131H04	ミ ガ キ 座 金 6	Washer 6	2	○	○													
450	MF 12B0 187	W461748H01	糸 取 リ バ ネ	Thread take-up spring	1	○	○													
451	MF 60A0 137	P 831001X01	油 差 シ	Oil with oiler	1	○	○													
452	MM 10A1 479	B 422776H01	両 口 ス バ ナ	Spanner	1	○	○													
453	MB 02A1 608	P 842002X01	ネ ジ 回 シ (小)	Screw driver (small)	1	○	○													
454	MB 02A0 608	P 842003X01	ネ ジ 回 シ (中)	Screw driver (middle)	1	○	○													
455	MF 36A0 123	W461729H01	ボ ビ ン	Bobbin	4	○														
	MF 25B0 123	W470215H01	ボ ビ ン	Bobbin	4		○													
456	MF 72B0 128	S 970010H02	ミ シ ン 針 DBX1-2 #21	Needle DBX1-2 #21	4	○														
	MF 23C0 128	S 970002H04	ミ シ ン 針 DB×1 #23	Needle DB×1 #23	4		○													

付 属 品

COTTON STAND & OTHER ACCESSORIES

DY-339



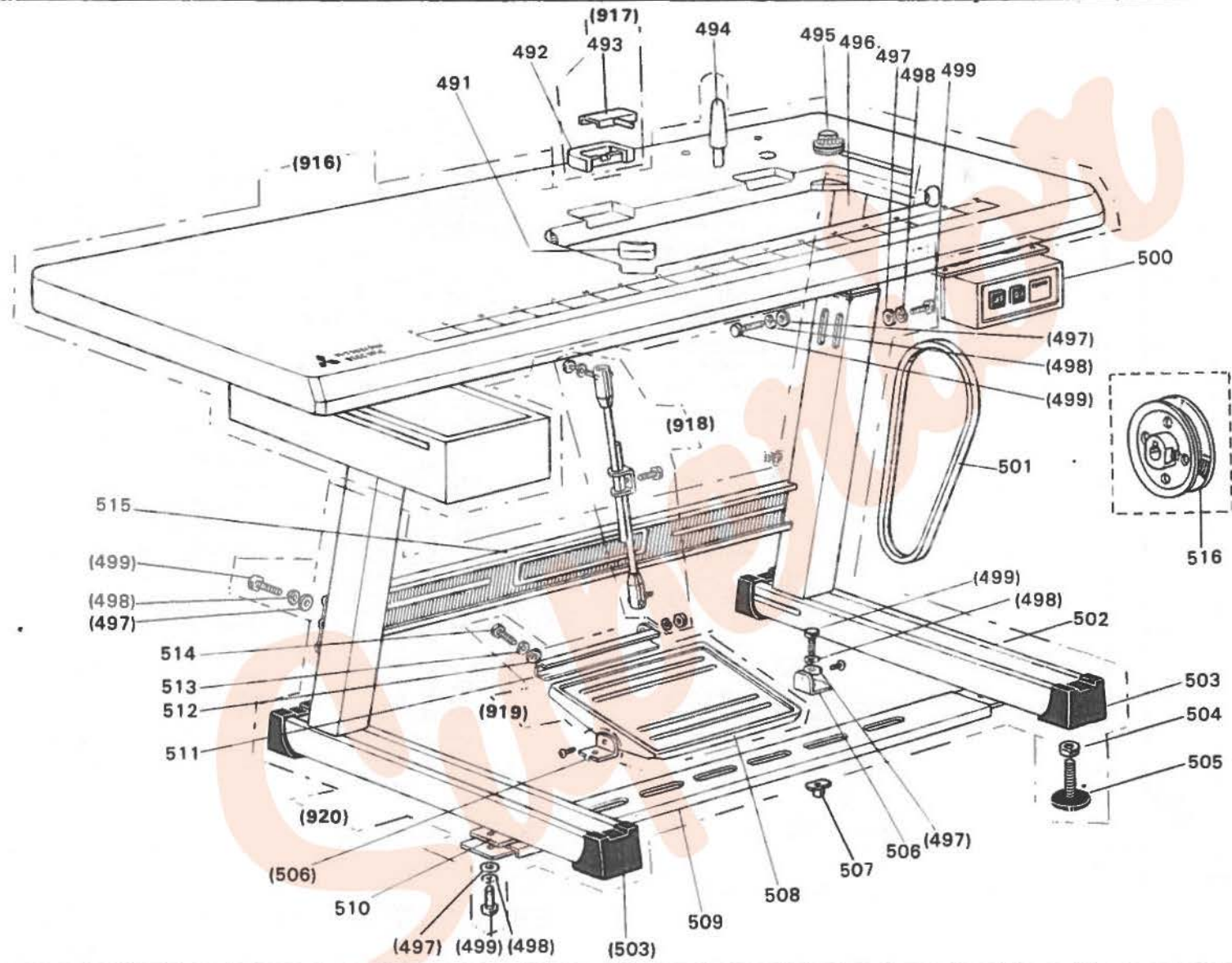
付 属 品

COTTON STAND & OTHER ACCESSORIES

Fig. No.	部品コード Parts.No.	資材コード Ref.No.	部 品 名	Description	使用 個数 Amt. Req.	共通部品 Common Parts														
						DY339-12	DY339-22													
461	MF 40E0 193	W227464G01	台 立 糸 (組)	Cotton stand complete	1	○	○													
462	MF 40E0 190	P 992003X01	糸 巻 仕 掛 (組)	Bobbin winder complete	1	○	○													
46	MG 41E0 190	P 992005X01	糸 巻 仕 掛 (組)	Bobbin winder complete	1	○	○													
463	M9 0608 050	S 562131H04	ミ ガ キ 座 金 6	Washer 6	2	○	○													
464	M9 4001 041	S 519132H01	丸 木 ネ ジ 4.5×20	Screw 4.5×20	2	○	○													
465	MG 41B0 776	W336688H01	ベ ル ト カ バ ー	Belt cover	1	○	○													
466	M9 1103 004	W467868H02	ブ ラ マ イ ネ ジ 15/64(28)×9	Screw 15/64(28)×9	3	○	○													
467	MG 41B1 776	W227468H01	ベ ル ト カ バ ー	Belt cover	1	○	○													
468	M9 1101 004	W466810H01	ブ ラ マ イ ネ ジ 11/64(40)×8	Screw 11/64(40)×8	4	○	○													
469	MG 41B2 776	W339690H01	ベ ル ト カ バ ー	Belt cover	1	○	○													
470	MF 60A0 734	W220627H02	ビ ニ ー ル カ バ ー	Vinyle cover	1	○	○													
914	MF 20E0 776	W341683G01	ベ ル ト カ バ ー (組)	Belt cover complete	1	○	○													
471		S 817001H12	釘 N25	Nail	6	○	○													
472	MG 41B0 578	W449364H01	突 上 ゲ 棒	Knee lifter lifting rood	1	○	○													
473	MM 11A0 787	W449363H01	棒 ツ カ ミ	Knee lifter crank	1	○	○													
474	MG 41B0 723	W449358H01	膝 上 ゲ 軸	Knee lifter rock shaft	1	○	○													
475	MF 20A0 784	W447074H01	棒 接 手 (継手)	Knee plate bar bracket	1	○	○													
476	MG 41B0 455	W449357H02	軸 支 工	Knee lifter support	1	○	○													
477	MN 10A3 729	W452875H01	ヒ ネ リ バ ネ	Spring	1	○	○													
478	M9 2001 031	B 509174H01	特 殊 ボ ル ト (角頭ボルト)	Set Screw	5	○	○													
479	M9 1553 022	S 531121H03	ボ ル ト 6×10	Set screw 6×10	1	○	○													
480	MF 40A0 477	P 993001X01	ス ト ッ パ	Stopper	1	○	○													
481	MF 40A0 737	P 993000X01	膝 当 板	Knee plate	1	○	○													
482	MF 40A1 737	W482356H01	膝 当 (膝板)	Knee pad	1	○	○													
483	MF 20A0 728	W449371H01	操 作 棒 (膝板棒)	Knee plate bar	1	○	○													
484	MG 41B0 802	W449359H02	回 り 止 め	Stopper	1	○	○													
485	MG 30B0 131	B 309125H01	油 受	Oil pan	1	○	○													
486	MF 60A0 608	W319408H01	ネ ジ 回 シ (大)	Screw driver (large)	1	○	○													

テーブル関係
TABL & STAND

DY-339



テーブル関係
TABL & STAND

Fig. No.	部品コード		資材コード Ref.No.	部 品 名	Description	使用 個数 Amt. Req.	共通部品 Common Parts												
	Parts.No.						DY339-12	DY339-22											
916	MG	41E0 595	P 999016X01	天板(組)	Table top plate	1													
491	MG	40B0 419	W481654H01	防振ゴム(大)	Vibration preventing rubber	2													
492	MF	70A2 419	W476424H02	防振ゴム(蝶番用)	Rubber cushion for table hinge	2													
493	MF	70A0 560	W467239H02	蝶番棒	Table hinge	2													
917	MF	70E0 418	W481678G02	ゴムヒンジ(組)	Table hinge with rubber cushion complete	2													
494	MF	40A0 426	P 999023X01	頭部支エ	Head supporter	1													
495	MG	40B1 419	W481655H01	防振ゴム(小)	Vibration preventing rubber	2													
496	MF	40A1 426	P 999024X01	テーブル支エ	Adjustable leg (table top balance)	2													
497	M9	0811 050	S 562131H05	座金8	Washer 8	16													
498	M9	0801 053	S 561121H06	バネ座金8	Spring washer 8	16													
499	M9	2051 022	S 531121H13	ボルト8×16	Bolt 8×16	16													
500	MF	40E3 484	P 422166X01	押し紐スイッチ(1φS-1A)	Push button switch (1φS-1A)	1													
	MF	40E4 484	P 422150X01	押し紐スイッチ(3φS-3A)	Push button switch (3φS-3A)	1													
501	MF	40A0 777	P 614017X01	Vベルト M43(50Hz)	V-belt M-43 (50Hz)	1													
	MF	40A1 777	P 614016X01	Vベルト M42(60Hz)	V-belt M-42 (60Hz)	1													
502	MF	40A1 150	P 999025X01	脚	Leg	2													
503	MF	40A0 416	P 999028X01	脚ゴム(ゴム座)	Rubber leg cushion	4													
504	M9	3250 045	S 541121H07	ナット12	Nut 12	4													
505	MF	40A0 565	P 999020X01	アジャスター(調節ネジ)	Adjuster (leg balance)	4													
506	MF	40A3 603	P 999017X01	踏板止め(取付台)	Treadle plate supporter	2													
507	M9	2050 047	P 999018X01	特殊ナット	Special nut	2													
508	MA	35A0 748	P 999019X01	踏板	Treadle plate	1													
509	MF	40A2 150	P 999027X01	下梁(脚)	Brace (lower side)	1													
510	MF	40A3 150	P 999030X01	ネジ板(脚)	Set plate (leg)	6													
918	MA	35E0 738	P 999014X01	引棒(組)	Pull-rod complete (table)	1													
919	MA	35E0 748	Z M00074	踏板(組)	Treadle plate complete	1													
920	MF	40E0 150	P 999029X01	ゼット形脚(組)	Z-type stand complete	1													
511	MA	35A1 748	P 999021X01	引棒取付板(踏板)	Pull-rod fitting plate (treadle)	1													
512	M9	0607 050	S 562131H04	座金6	Washer 6	2													
513	M9	0601 053	S 561121H05	バネ座金6	Spring washer 6	2													
514	M9	1554 022	S 531121H05	ボルト6×16	Bolt 6×16	2													
515	MF	40A4 150	P 999026X01	上梁(脚)	Brace	1													
516	MF	40A0 856	Z M00076	モートルプーリー 100mm	Motor pulley 100mm	1													
	MF	40A1 856	Z M00077	モートルプーリー 85mm	Motor pulley 85mm	1													



未来を開発する
三菱電機

Superior